

ЛИСТ СОГЛАСОВАНИЯ
к АНПВ «Пионерский»

СОГЛАСОВАНО:

<p>Начальник Санкт-Петербургского ЗЦ ЕС ОрВД</p> <p> Д.В. Исаев</p> <p>« 29 » _____ 2011 г.</p> <p>М.П. </p>	<p>Начальник Калининградского РЦ ЕС ОрВД</p> <p> В.С. Ордынец</p> <p>« 29 » _____ 2011 г.</p> <p>М.П. </p>
<p>Заместитель генерального директора ЗАО «Аэропорт «Храброво» По аэропортовой деятельности</p> <p> А.В. Кулюкин</p> <p>« 29 » _____ 2011 г.</p> <p>М.П. </p>	



УТВЕРЖДАЮ:

Генеральный директор
ЗАО «Аэропорт «Храброво»

А. С. Тюрин

«14» июня 2011 г.

АЭРОНАВИГАЦИОННЫЙ ПАСПОРТ ВЕРТОДРОМА

«ПИОНЕРСКИЙ»



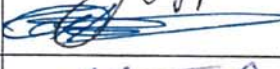



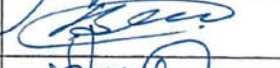



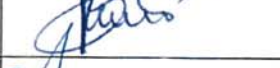
г. Калининград
2011г.

2
СОДЕРЖАНИЕ

Лист согласования	0-1
Регистрация поправок аэронавигационного паспорта вертодрома	0-2
Контрольный лист	0-3
Географические и административные данные по вертодрому	1-1
Время работы служб вертодрома	1-2
Службы и средства по обслуживанию	1-3
Средства для обслуживания пассажиров	1-4
Аварийно-спасательная и противопожарная службы	1-5
Сезонное использование оборудования: удаление осадков	1-6
Данные по перронам	1-7
Данные по рулежным дорожкам	1-8
Данные по местам стоянок воздушных судов	1-9
Данные по местам проверок ИНС	1-10
Данные по местам проверок высотомеров	1-11
Данные по местам проверок ВОР	1-12
Данные по противообледенительной зоне	1-13
Системы управления наземным движением, контроля за ним и соответствующие маркировочные знаки	1-14
Данные по препятствиям в районе вертодрома радиусом 45 км с центром в КТА	1-15
Безопасная высота полета в районе вертодрома (по секторам)	1-16
Минимумы вертодрома	1-17
Предоставляемая метеорологическая информация, метеорологическое оборудование	1-18
Физические характеристики ВПП	1-19
Объявленные дистанции	1-20
Огни приближения и огни ВПП	1-21
Прочие огни и резервный источник электропитания	1-22
Воздушное пространство ОВД	1-23
Зоны ожидания	1-24
Точки донесения в районе вертодрома	1-25
Координаты точек пути схем подхода и захода на посадку по СНС	1-26
Маршруты и последовательность точек пути маршрутов	1-27
Ограничительные рубежи и пеленги	1-28
Запретные зоны, зоны ограничения полетов, постоянные опасные зоны, специальные зоны	1-29
Средства связи ОВД, установленные на вертодроме	1-30
Радионавигационные средства и средства посадки	1-31
Орнитологическая и дополнительная информация по обеспечению безопасности полетов на вертодроме	1-32
Перечень вертодромных карт (схем)	1-33
Перечень доказательной документации	1-34
Приложения	2.1
Карта вертодрома (маркировка и светосигнальные средства ВПП и РД, вертодромного наземного движения (огни и знаки руления) и размещения на стоянку/стыковку воздушных судов) (ИКАО)	2 - 1

Карта вертодромных препятствий	2 - 2
Карта для точного захода на посадку (ИКАО)	2 - 3
Карта района, стандартных маршрутов вылета и прилета	2 - 4
Карта захода на посадку по приборам (ИКАО)	2 - 5
Карта визуального захода на посадку (ИКАО)	2 - 6
Карта вылета прилета и захода на посадку по ПВП	2 - 7
Схема концентрации и перелета птиц в окрестностях вертодрома	2 - 8
Схема расположения радиотехнического и метеорологического оборудования на вертодроме	2 - 9
Схема расположения критических зон вертодрома	2 - 10
Схема расположения зон визуального маневрирования в районе вертодрома	2 - 11
Схема расположения зон шумов	2 - 12
Схема продольного профиля оси ВПП	2 - 13
Схема полетов в зоне ожидания и выполнения маневра для внеочередного захода на посадку или ухода на запасной аэродром	2 - 14
Схема облетов наземных средств РТО полетов, авиационной электросвязи и систем светосигнального оборудования вертодрома	2 - 15

ЛИСТ СОГЛАСОВАНИЯ

Ф.И.О. лица, ответственного за ведение паспорта аэродрома Калининград (Храбров)	Камец Александр Константинович	
Занимаемая должность (служба) ответственного лица	Начальник отдела аэронавигационной информации и штурманского обеспечения	
Приказ (распоряжение) о назначении ответственного лица	Приказ Генерального директора ЗАО «Аэропорт «Храброво» №117 от 15.05.2011г.	
Наименование службы	Подпись/дата	Расшифровка подписи
ЗГД по производственной деятельности		А.В. Кулюкин
Главный инженер		В. В. Кофф
Служба обслуживания воздушного движения (КЦ ОВД)		Е. Н. Головки
Служба эксплуатации радиотехнического оборудования и связи (ЭРТОС КЦ ОВД)		А. Д. Байлук
Северо-Западного филиала ФБГУ «Авиаметтелетком»		М. Г. Быков
Аэродромная служба (АС)		А. С. Синькевич
Производственно-диспетчерская служба		В. Н. Ярошевич
Отдел аэронавигационной информации и штурманского обеспечения		А. К. Камец
Служба электросветотехнического обеспечения полетов (ЭСТОП)		А. И. Литош
Служба поискового, аварийно-спасательного обеспечения, противопожарного обеспечения полетов (СПАСОП)		Д. Ю. Васильев
Служба специального транспорта (ССТ)		В. А. Шушин

**РЕГИСТРАЦИЯ ПОПРАВОК АЭРОНАВИГАЦИОННОГО ПАСПОРТА
ВЕРТОДРОМА «ПИОНЕРСКИЙ»**

№№ Поправки, изменения	Дата ввода в действие	Дата исполнения	Подпись
1			
2			
3			
4			
5			
6			
7			
8			
9			
10			
11			
12			
13			
14			
15			
16			
17			
18			
19			
20			
21			

КОНТРОЛЬНЫЙ ЛИСТ

Лист		Дата	
1. Титульный лист.		14 июня 2011 г.	
2. Содержание		14 июня 2011 г.	
3. Содержание		14 июня 2011 г.	
0 - 1 Лист согласований.		14 июня 2011 г.	
0 - 2 Учет внесенных поправок.		14 июня 2011 г.	
0 - 3 Контрольный лист		14 июня 2011 г.	
Лист	Дата	Лист	Дата
1 --1	14 июня 2011 г.	1 – 21	14 июня 2011 г.
1 – 1.1	14 июня 2011 г.	1 – 22	14 июня 2011 г.
1 – 2	14 июня 2011 г.	1 – 23	14 июня 2011 г.
1 – 3	14 июня 2011 г.	1 – 24	14 июня 2011 г.
1 – 4	14 июня 2011 г.	1 – 25	14 июня 2011 г.
1 – 5	14 июня 2011 г.	1 – 26	14 июня 2011 г.
1 – 6	14 июня 2011 г.	1 – 27	14 июня 2011 г.
1 – 7	14 июня 2011 г.	1 – 28	14 июня 2011 г.
1 – 8	14 июня 2011 г.	1 – 29	14 июня 2011 г.
1 – 9	14 июня 2011 г.	1 – 30	14 июня 2011 г.
1 – 10	14 июня 2011 г.	1 – 31	14 июня 2011 г.
1 – 11	14 июня 2011 г.	1 – 32	14 июня 2011 г.
1 – 12	14 июня 2011 г.	1 – 33	14 июня 2011 г.
1 – 13	14 июня 2011 г.	1 – 34	14 июня 2011 г.
1 – 14	14 июня 2011 г.	1 – 35	14 июня 2011 г.
1 – 15	14 июня 2011 г.	2 – 1	14 июня 2011 г.
1 – 15.1	14 июня 2011 г.	2 – 2	14 июня 2011 г.
1 – 15.2	14 июня 2011 г.	2 – 3	14 июня 2011 г.
1 – 15.3	14 июня 2011 г.	2 – 4	14 июня 2011 г.
1 – 15.4	14 июня 2011 г.	2 – 5	14 июня 2011 г.
1 – 15.5	14 июня 2011 г.	2 – 6	14 июня 2011 г.
1 – 15.6	14 июня 2011 г.	2 – 7	14 июня 2011 г.
1 – 15.7	14 июня 2011 г.	2 – 8	14 июня 2011 г.
1 – 16	14 июня 2011 г.	2 – 9	14 июня 2011 г.
1 – 17	14 июня 2011 г.	2 – 10	14 июня 2011 г.
1 – 18	14 июня 2011 г.	2 – 11	14 июня 2011 г.
1 – 19	14 июня 2011 г.	2 – 12	14 июня 2011 г.
1 – 19.1	14 июня 2011 г.	2 – 13	14 июня 2011 г.
1 – 19.2	14 июня 2011 г.	2 – 14	14 июня 2011 г.
1 – 20	14 июня 2011 г.	2 – 15	14 июня 2011 г.
Лист		Дата	
Регистрация сверок (проверок АНППП)		10 июня 2011 г.	
В настоящем экземпляре сброшюровано 67 (шестьдесят семь) листов			

1. ГЕОГРАФИЧЕСКИЕ И АДМИНИСТРАТИВНЫЕ ДАННЫЕ ПО ВЕРТОДРОМУ

№ п.п.	Наименования аэронавигационных данных (АНД)	Значение элемента АНД (пример заполнения)	Доказательная документация
1	2	3	4
1.1	Индекс местоположения ИКАО	-	-
1.2	Индекс местоположения РФ	-	-
1.3	Название вертодрома	«Пионерский»	-
1.4	Класс аэропорта	-	-
1.5	Класс вертодрома	1	-
1.6	Принадлежность (гражданский, военный, совместного базирования)	Гражданский	-
1.7	Вид вертодрома (по виду поверхности ВПП)	ИВПП	(7)
1.8	Тип вертодрома	На уровне поверхности	(7)
1.9	Полное название ближайшего к вертодрому крупного населенного пункта	г. Пионерский	(6)
1.10	Направление и расстояние от центра города или населенного пункта	Северная окраина г. Пионерский	(6)
1.11	Координаты местоположения контрольной точки вертодрома (КТВ)	54°57'08.81"N 020°14'41.21"E	(4)
1.12	Превышение (абсолютная высота) КТВ	16 м	(4)
1.13	Превышение (абсолютная высота) вертодрома	16 м	(4)
1.14	Расчетная температура воздуха	+15°C	
1.15	Магнитное склонение вертодрома	+5 Е	(4)
1.16	Дата информации о магнитном склонении (эпоха)	-	
1.17	Годовые изменения	-	
1.18	Название администрации вертодрома	ЗАО «Аэропорт «Храброво»	
1.19	Адрес администрации вертодрома	238315 г. Калининград, аэропорт	
1.20	Справочный номер телефона администрации вертодрома	8 (4112) 610-310	
1.21	Номер телефакса администрации вертодрома	8 (4112) 610-311	
1.22	Е-mail администрации	info@kgdapx.ru	

	вертодрома		
1.23	Адрес AFTN	УМКККОБЬ/УМКККОХХ	
1.24	Виды разрешенных полетов	ПВП	
1.25	Часовой пояс	Тм=UTC+3	
1.26	Типы ВС, для которых открыт вертодром	вертолеты типа Ми-8 и классом ниже.	(7)
1.27	Вертодром является запасным для ВС государственной авиации, выполняющих полеты на указанные аэродромы	Не является запасным	-
1.28	Вертодром является запасным для иностранных ВС, выполняющих полеты на указанные аэродромы	Не является запасным	-
1.29	Вертодром является запасным для гражданских ВС, выполняющих полеты на указанные аэродромы	Не является запасным	-
1.30	Ограничения на посадку на вертодроме	Нет	(7)
1.31	Подразделения, базирующиеся на вертодроме	Базирующихся ВС на вертодроме «Пионерский» нет.	-
1.32	Система координат	ПЗ- 90.02	(4)

2. ВРЕМЯ РАБОТЫ СЛУЖБ ВЕРТОДРОМА

№ п.п.	Наименования аэронавигационных данных (АНД)	Значение элемента АНД	Доказате льная документ ация
1	2	3	4
2.1	Администрация вертодрома	ПН-ПТ: 0800-1700 (МСК) СБ, ВС, празд.: не работает	-
2.2	Служба аэродромного обеспечения полетов (САОП).	По запросу	-
2.3	Штурманская служба (ШС)	По запросу	-
2.4	Служба горюче-смазочных материалов (ГСМ)	По запросу	-
2.5	Служба организации перевозок (СОП)	По запросу	-
2.6	Служба метеообеспечения	По запросу	-
2.7	Служба электро-свето-технического обеспечения полетов (ЭСТОП)	По запросу	-
2.8	Служба авиационной безопасности (САБ)	По запросу	-
2.9	Служба поискового, аварийно-спасательного обеспечения, противопожарного обеспечения полетов (СПАСОП)	По запросу	-
2.10	Здравпункт	По запросу	-

3. СЛУЖБЫ И СРЕДСТВА ПО ОБСЛУЖИВАНИЮ, ПРЕДОСТАВЛЯЕМЫЕ НА ВЕРТОДРОМЕ

№ п.п.	Наименования аэронавигационных данных (АНД)	Значение элемента АНД	Доказательная документация
1	2	3	4
3.1	Погрузочно-разгрузочные средства	нет	
3.2	Типы топлива/масел	нет	
3.3	Средства заправки топливом/емкость	Имеются, ограничений нет	
3.4	Средства по удалению льда	ТМГ-3А-01-машина тепловая гололедная	
3.5	Места в ангаре для прибывающих ВС	нет	
3.6	Ремонтное оборудование для прибывающих ВС	нет	

4. СРЕДСТВА ДЛЯ ОБСЛУЖИВАНИЯ ПАССАЖИРОВ

№ п.п.	Наименования аэронавигационных данных (АНД)	Значение элемента АНД	Доказательная документация
1	2	3	4
4.1	Гостиницы на вертодроме и в его окрестностях	гостиницы в г. Пионерский	-
4.2	Предприятия общественного питания	Имеются в г. Пионерский	-
4.3	Транспортное обслуживание	Автобус, такси	-
4.4	Медицинское обслуживание	Медпункт в г. Пионерский	-
4.5	Ветеринарный контроль	нет	-
4.6	Санитарно-эпидемиологический контроль	нет	-
4.7	Банк и почтовое отделение на вертодроме и в его окрестностях	Банк и почтовое отделение в г. Пионерский	-
4.8	Туристическое бюро	Тур. бюро в г. Пионерский	-

5. АВАРИЙНО-СПАСАТЕЛЬНАЯ И ПРОТИВОПОЖАРНАЯ СЛУЖБЫ

№ п.п.	Наименования аэронавигационных данных (АНД)	Значение элемента АНД	Доказательная документация
1	2	3	4
5.1	Категория вертодрома по противопожарному обслуживанию	Категория 3	(17)
5.2	Аварийно-спасательное оборудование	1 санитарный автомобиль с бригадой. 1 аварийно-спасательный автомобиль повышенной проходимости, моторная лодка, катер.	
5.3	Возможности по удалению ВС, потерявших способность двигаться	Аварийно пневматические подъемники не предусмотрены	
5.4	Примечания		

**6. СЕЗОННОЕ ИСПОЛЬЗОВАНИЕ ОБОРУДОВАНИЯ
УДАЛЕНИЕ ОСАДКОВ**

№ п.п.	Наименования аэронавигационных данных (АНД)	Значение элемента АНД	Доказате льная документ ация
1	2	3	4
6.1	Виды оборудования для удаления осадков	1 снегоуборочная машина; 1 машина для удаления водяных осадков;	-
6.2	Очередность удаления осадков		-

7. ДАННЫЕ ПО ПЕРРОНАМ

№ п.п.	Наименования аэронавигационных данных (АНД)	Значение элемента АНД	Доказате льная документ ация
1	2	3	4
7.1	Наименование перрона	Перрон	
7.1.1	Тип покрытия перрона	Цементобетон	(8)
7.1.2	Прочность покрытия перрона	PCN 11/R/B/W/T	
7.1.3	Маркировка перрона	Отмаркированы маршруты движения и МС ВС	(8)
7.1.4	Прожекторное освещение перрона	Освещены МС ВС, осветительные вышки кругового освещения	(8)
7.1.5	Обозначение точки границы перрона	001	(4), (2)
7.1.6	Координаты точки границы перрона	54°57'07,55"N 020°14'43,23"E	
7.1.7	Обозначение точки границы перрона	002	
7.1.8	Координаты точки границы перрона	54°57'05,90"N 20°14'42,43"E	
7.1.9	Обозначение точки границы перрона	003	
7.1.10	Координаты точки границы перрона	54°57'06,68"N 20°14'37,56"E	
7.1.11	Обозначение точки границы перрона	004	
7.1.12	Координаты точки границы перрона	54°57'08,33"N 20°14'38,36"E	

8. ДАННЫЕ ПО РУЛЕЖНЫМ ДОРОЖКАМ (РД)

№ п/п.	Наименования аэронавигационных данных (АНД)	Значение элемента АНД	Доказательная документация
1	2	3	4
8.1	РД		
8.1.1	Обозначение РД	РД 1	(8)
8.1.2	Тип РД	выводная	
8.1.3	Протяженность РД	18 м	
8.1.4	Ширина РД	8 м	
8.1.5	Ширина левой боковой полосы безопасности РД	-	
8.1.6	Ширина правой боковой полосы безопасности РД	-	
8.1.7	Прочность покрытия РД	PCN 11/R/B/W/T	
8.1.8	Тип покрытия РД	Цементобетон	
8.1.9	Маркировка РД	дневная	
8.1.10	Истинный пеленг (азимут) РД	-	
8.1.11	Магнитный пеленг (азимут) РД	-	
8.2	Точки осевой линии РД:		
8.2.1	Обозначение точки осевой линии РД	-	
8.2.2	Координаты точки осевой линии РД	-	
8.2.3	Превышение (абсолютная высота) точки осевой линии РД	-	
8.2.4	Геодезическая высота точки осевой линии РД	-	
8.3	Точки мест ожидания у ВПП:		
8.3.1	Обозначение точки места ожидания у ВПП	-	
8.3.2	Координаты точки места ожидания у ВПП	-	
8.3.3	Обозначение точки места ожидания у ВПП	-	
8.3.4	Координаты точки места ожидания у ВПП	-	
8.4	Точки маркировочной линии пересечения РД:		
8.4.1	Обозначение точки маркировочной линии пересечения РД	-	
8.4.2	Координаты точки маркировочной линии пересечения РД	-	
8.5	Точки выводной линии наведения РД:		
8.5.1	Обозначение точки выводной линии наведения РД	-	
8.5.2	Координаты точки выводной линии наведения РД	-	

9. ДАННЫЕ ПО МЕСТАМ СТОЯНОК (МС) ВОЗДУШНЫХ СУДОВ (ВС)

№ п/п	Наименование аэронавигационных данных (АНД)	Значение элемента АНД	Доказательная документация
1	2	3	4
9.1	Обозначение (№ стоянки)	МС1	(2), (4)
9.1.1	Координаты местоположения точки установки носового колеса	54°57'07,32"N 020°14'39,61"E	
9.1.2	Прочность покрытия (PCN)	PCN 11/R/B/W/T	
9.1.3	Тип покрытия	Цементобетон	
9.2	Обозначение (№ стоянки)	МС2	
9.2.1	Координаты местоположения точки установки носового колеса	54°57'07,04"N 020°14'40,35"E	
9.2.2	Прочность покрытия (PCN)	PCN 11/R/B/W/T	
9.2.3	Тип покрытия	Цементобетон	
9.3	Обозначение (№ стоянки)	МС3	
9.3.1	Координаты местоположения точки установки носового колеса	54°57'06,76"N 20°14'42,10"E	
9.3.2	Прочность покрытия (PCN)	PCN 11/R/B/W/T	
9.3.3	Тип покрытия	Цементобетон	

10. ДАННЫЕ ПО МЕСТАМ ПРОВЕРОК ИНС

№ п.п.	Наименования аэронавигационных данных (АНД)	Значение элемента АНД	Доказательн ая документаци я
1	2	3	4
10.1.	Местоположение	-	-
10.2.	Координаты местоположения пунктов проверки ИНС	-	-

11. ДАННЫЕ ПО МЕСТАМ ПРОВЕРОК ВЫСОТОМЕРОВ

№ п.п.	Наименования аэронавигационных данных (АНД)	Значение элемента АНД	Доказате льная документ ация
1	2	3	4
11.1.	Местоположение	-	-
11.2	Превышение (абсолютная высота)	-	-
11.3	Геодезическая высота	-	-

12. ДАННЫЕ ПО МЕСТАМ ПРОВЕРОК ВОР

№ п.п.	Наименования аэронавигационных данных (АНД)	Значение элемента АНД	Доказате льная документ ация
1	2	3	4
12.1.	Местоположение пункта проверки ВОР	-	-
12.2	Координаты места положения пунктов проверки ВОР (широта, долгота в градусах, минутах, секундах и сотых долях секунд)	-	-

13. ДАННЫЕ ПО ПРОТИВООБЛЕДЕНИТЕЛЬНОЙ ЗОНЕ

№ п.п.	Наименования аэронавигационных данных (АНД)	Значение элемента АНД	Доказате льная документ ация
1	2	3	4
13.1	Обозначение	-	-
13.2.	Координаты противообледенительной зоны (точки постановки носового колеса ВС)	-	-

14. СИСТЕМЫ УПРАВЛЕНИЯ НАЗЕМНЫМ ДВИЖЕНИЕМ, КОНТРОЛЯ ЗА НИМ И СООТВЕТСТВУЮЩИЕ МАРКИРОВОЧНЫЕ ЗНАКИ

№ п.п.	Наименования аэронавигационных данных (АНД)	Значение элемента АНД	Доказательная документация
1	2	3	4
14.1	Использование опознавательных знаков МС	Указательные знаки в местах входа на МС	(18)
14.2	Использование указательных линий РД	Маркировка знаков обозначения РД	
14.3	Использование системы визуального управления постановки/размещения на стоянке	нет	
14.4	Маркировочные знаки и огни ВПП	-	
14.5	Маркировочные знаки и огни РД	Боковые огни РД синего цвета, установлены вдоль РД и кромки перрона	
14.6	Огни линии «Стоп», если имеются	Отсутствуют	

**15. ДАННЫЕ ПО ПРЕПЯТСТВИЯМ В РАЙОНЕ ВЕРТОДРОМА
РАДИУСОМ 45 км С ЦЕНТРОМ В КТА**

Идентификатор (№ по п.п.) препятствия	Наименование препятствия	Широта Препятствия (°)	Долгота препятствия (°)	Превышение (абсолютная высота) (м)	Геодесическая высота (м)	Вид / цвет маркировки	Доказательная документация
1	2	3	4	9	10	11	12
Препятствия в районе 2							
200044	Угол здания	54°57'21,7"N	020°14'47,9"E	8,3	35,9		(2), (4)
200045	Угол здания	54°57'20,0"N	020°14'36,8"E	14,1	41,7		
200046	Угол здания	54°57'23,0"N	020°14'47,0"E	7,9	35,6		
200047	Угол здания	54°57'19,9"N	020°14'33,4"E	14,100	41,7		
200048	Угол здания	54°57'21,2"N	020°14'44,7"E	8,1	35,7		
200049	Угол здания	54°57'22,5"N	020°14'44,2"E	8,2	35,8		
200050	Антенна ФАС (ФСО Космос)	54°57'07,7"N	020°14'29,4"E	15,7	42,5		
200051	Ряд деревьев	54°57'02,7"N	020°15'08,3"E	10,2	37,8		
200052	Ряд деревьев	54°57'02,4"N	020°15'00,7"E	13,9	41,0		
200053	Ряд деревьев	54°57'02,4"N	020°14'54,5"E	14,5	42,9		
200054	Ряд деревьев	54°57'03,2"N	020°14'45,5"E	14,9	42,6		
200055	Ряд деревьев	54°57'03,7"N	020°14'37,0"E	16,4	44,1		
200056	Граница деревьев	54°57'05,4"N	020°14'55,3"E	13,7	41,3		
200057	Граница деревьев	54°57'05,8"N	020°14'54,0"E	13,6	41,3		
200058	Граница деревьев	54°57'08,8"N	020°14'54,2"E	13,4	41,0		
200059	Граница деревьев	54°57'09,7"N	020°14'48,7"E	13,3	40,9		
200060	Граница деревьев	54°57'12,2"N	020°14'47,2"E	12,9	40,6		
200061	Граница деревьев	54°57'12,5"N	020°14'43,2"E	13,4	41,1		
200062	Граница деревьев	54°57'12,6"N	020°14'40,6"E	13,8	41,3		
200063	Граница деревьев	54°57'12,6"N	020°14'40,6"E	13,8	41,4		
200064	Граница деревьев	54°57'10,8"N	020°14'39,0"E	13,9	41,6		
200065	Граница деревьев	54°57'11,1"N	020°14'34,1"E	14,0	41,6		
200066	Граница деревьев	54°57'10,7"N	020°14'31,4"E	14,9	42,6		
200067	Граница деревьев	54°57'12,7"N	020°14'28,9"E	13,9	41,6		
200068	Маяк п.Заостровье	54°57'33,5"N	020°16'04,5"E	8,2	35,8		
200069	Дерево	54°57'04,7"N	020°14'55,2"E	13,5	41,1		
200070	Мачта связи	54°57'10,4"N	020°14'28,7"E	15,6	43,2		
200071	Труба котельной	54°57'18,1"N	020°15'04,6"E	5,5	33,2		
200072	Водонапорная башня п.Заостровье	54°56'51,2"N	020°15'49,4"E	24,0	51,6		
200073	Мачта связи 2 п.Заостровье	54°57'09,0"N	020°16'56,5"E	11,3	38,9		
200074	Мачта связи г.Пионерский	54°55'59,2"N	020°13'38,7"E	39,7	67,3		
200075	Мачта связи г.Пионерский	54°57'00,0"N	020°12'31,8"E	29,5	57,1		
200076	Здание	54°57'09,2"N	020°14'32,7"E	16,0	43,7		
200077	Здание	54°57'07,6"N	020°14'32,0"E	16,0	43,6		
200078	Здание	54°57'12,2"N	020°14'06,2"E	18,2	45,8		
200079	МЛСП (МБУ) «Лукойл»	55°19'42,2"N	020°34'20,5"E	106,1	132,6		
200080	Мачта СС	55°13'41,6"N	020°54'32,5"E	103,3	129,7		
200081	Мачта СС	55°13'39,2"N	020°54'30,2"E	98,0	124,4		
200082	Мачта СС	55°13'38,9"N	020°54'32,5"E	98,8	125,2		
200083	Мачта СС	55°09'49,8"N	020°49'00,0"E	67,3	93,9		
200084	Мачта СС	55°09'46,8"N	020°50'45,2"E	63,1	89,7		

200085	Мачта СС	55°09'14,8"N	020°51'25,3"E	48,9	75,5		
200086	Мачта СС	55°02'30,2"N	020°40'04,3"E	63,9	91,6		
200087	Мачта СС на здании	55°02'06,0"N	020°39'13,4"E	45,3	72,4		
200088	Мачта СС	55°00'39,9"N	020°36'51,4"E	65,3	92,4		
200089	Антенна	55°00'34,9"N	020°36'47,0"E	41,7	68,8		
200090	Мачта СС	55°00'12,3"N	020°36'03,8"E	80,1	107,7		
200091	Мачта СС	54°58'51,5"N	021°16'20,4"E	45,4	72,3		
200092	Мачта СС	54°58'25,5"N	021°15'47,3"E	74,7	101,6		
200093	Мачта СС	54°57'35,4"N	019°58'42,9"E	86,7	114,4		
200094	Мачта СС	54°57'37,7"N	020°28'29,2"E	49,9	77,3		
200095	Водонапорная башня	54°57'35,2"N	020°28'57,0"E	42,2	69,6		
200096	Мачта СС	54°57'30,0"N	020°29'41,3"E	66,2	93,6		
200097	Мачта СС	54°57'10,8"N	020°28'55,7"E	40,3	67,7		
200098	Мачта СС	54°57'05,7"N	020°00'33,1"E	87,1	114,8		
200099	Мачта СС	54°57'09,0"N	020°16'56,4"E	85,3	112,8		
200100	Мачта СС	54°57'04,9"N	020°00'33,9"E	86,1	113,8		
200101	Мачта СС	54°56'59,9"N	020°12'32,0"E	93,3	120,8		
200102	Мачта СС	54°56'39,3"N	020°01'46,6"E	84,7	112,3		
200103	Мачта ГРС	54°56'37,9"N	020°24'37,6"E	43,9	71,5		
200104	Мачта СС	54°56'35,4"N	020°27'54,2"E	75,5	102,9		
200105	Церковь	54°56'26,8"N	020°09'45,2"E	65,2	92,8		
200106	Мачта СС	54°56'24,1"N	020°10'09,0"E	69,7	97,2		
200107	Ветрогенератор	54°56'11,6"N	020°22'18,6"E	68,5	96,0		
200108	Мачта	54°56'11,1"N	020°21'16,6"E	48,8	76,3		
200109	Ветрогенератор	54°56'09,6"N	020°21'09,7"E	43,9	71,4		
200110	Ветрогенератор	54°56'08,3"N	020°21'02,8"E	49,8	77,4		
200111	Ветрогенератор	54°56'06,9"N	020°20'55,9"E	48,2	75,8		
200112	Ветрогенератор	54°56'06,7"N	020°21'20,5"E	46,4	73,9		
200113	Ветрогенератор	54°56'05,5"N	020°20'49,0"E	51,5	78,9		
200114	Ветрогенератор	54°56'05,3"N	020°21'13,6"E	47,1	74,6		
200115	Ветрогенератор	54°56'04,1"N	020°20'42,2"E	51,9	79,5		
200116	Ветрогенератор	54°56'03,9"N	020°21'06,7"E	49,1	76,7		
200117	Ветрогенератор	54°56'02,8"N	020°20'35,2"E	47,2	74,7		
200118	Ветрогенератор	54°56'02,5"N	020°20'59,8"E	49,7	77,2		
200119	Мачта СС	54°56'01,0"N	020°11'47,1"E	74,9	102,5		(2), (4)
200120	Ветрогенератор	54°56'02,3"N	020°21'24,4"E	44,2	71,7		
200121	Ветрогенератор	54°56'01,2"N	020°20'52,9"E	46,4	73,9		
200122	Ветрогенератор	54°56'01,0"N	020°21'17,5"E	48,9	76,5		
200123	Ветрогенератор	54°55'59,8"N	020°20'46,0"E	52,0	79,5		
200124	Ветрогенератор	54°55'59,6"N	020°21'10,6"E	48,2	75,7		
200125	Ветрогенератор	54°55'58,4"N	020°20'39,1"E	52,9	80,4		
200126	Ветрогенератор	54°55'58,2"N	020°21'03,7"E	48,7	76,2		
200127	Ветрогенератор	54°55'56,8"N	020°20'56,8"E	48,9	76,4		
200128	Ветрогенератор	54°55'55,4"N	020°20'49,9"E	49,6	77,1		
200129	Ветрогенератор	54°55'54,0"N	020°20'43,0"E	49,3	76,8		
200130	Мачта СС	54°55'46,1"N	020°11'24,3"E	79,8	107,3		
200131	Мачта СС	54°55'40,7"N	020°25'02,8"E	56,6	84,1		
200132	Мачта СС	54°55'31,7"N	019°57'48,1"E	89,9	117,6		
200133	Мачта СС	54°55'13,7"N	020°26'19,2"E	45,9	73,3		
200134	Водонапорная башня	54°55'07,7"N	020°41'24,9"E	21,7	49,0		
200135	Водонапорная башня	54°54'42,9"N	020°35'20,2"E	22,6	50,0		
200136	Труба котельной	54°54'36,5"N	020°35'44,8"E	42,4	69,9		
200137	Мачта СС	54°54'34,5"N	020°24'20,2"E	70,1	97,7		
200138	Полоса деревьев т.1	54°54'29,8"N	020°38'42,5"E	24,6	52,0		
200139	Водонапорная башня	54°54'29,4"N	020°35'48,9"E	26,8	54,3		

200140	Полоса деревьев т.2	54°54'28,6"N	020°38'26,0"E	30,9	58,3		
200141	Полоса деревьев т.2	54°54'26,5"N	020°39'00,4"E	27,1	54,5		
200142	Полоса деревьев т.3	54°54'23,7"N	020°39'13,7"E	25,9	53,4		
200143	Замок Шаакен (развалины)	54°54'22,7"N	020°40'05,6"E	24,2	51,6		
200144	Водонапорная башня	54°54'21,6"N	020°40'08,4"E	27,0	54,4		
200145	Полоса деревьев т.1	54°54'21,6"N	020°37'47,7"E	29,6	57,0		
200146	Водонапорная башня	54°54'21,5"N	020°40'08,4"E	27,9	55,4		
200147	Водонапорная башня	54°54'21,3"N	020°35'27,3"E	22,1	49,5		
200148	Дерево	54°54'20,9"N	020°40'11,9"E	28,1	55,5		
200149	Водонапорная башня	54°54'17,2"N	020°37'24,2"E	18,8	46,2		
200150	Жилой дом	54°54'14,1"N	020°37'32,5"E	18,8	46,3		
200151	Мачта СС	54°54'10,2"N	020°06'26,9"E	128,2	155,9		
200152	Лесополоса т.1	54°54'12,3"N	020°37'13,8"E	26,8	54,2		
200153	Дерево	54°54'11,8"N	020°37'30,6"E	28,9	56,3		
200154	Лесополоса т.2	54°54'11,4"N	020°37'00,3"E	26,2	53,6		
200155	Лесополоса т.3	54°54'11,0"N	020°36'54,6"E	25,7	53,1		
200156	Лесополоса т.4	54°54'09,7"N	020°36'41,1"E	25,3	52,7		
200157	Лесополоса т.5	54°54'09,5"N	020°36'39,1"E	25,2	52,6		
200158	Лесополоса т.6	54°54'06,4"N	020°36'18,6"E	29,9	57,3		
200159	Дерево	54°54'06,0"N	020°36'11,5"E	32,4	59,9		
200160	Мачта СС	54°54'01,9"N	020°06'04,7"E	117,8	145,6		
200161	Лесополоса т.1	54°54'05,2"N	020°40'37,5"E	28,1	55,5		
200162	Мачта	54°54'00,8"N	020°06'06,3"E	100,1	127,8		
200163	Мачта	54°54'00,2"N	020°06'06,2"E	96,6	124,3		
200164	Мачта	54°53'59,8"N	020°06'05,0"E	101,0	128,7		
200165	Мачта	54°53'59,5"N	020°06'03,9"E	95,1	122,8		
200166	Лесополоса т.2	54°54'02,0"N	020°40'43,1"E	31,0	58,5		
200167	Труба	54°54'00,1"N	020°34'11,5"E	35,3	62,7		
200168	Дерево	54°53'59,8"N	020°37'23,1"E	19,2	46,6		
200169	Дерево	54°53'59,7"N	020°37'15,0"E	22,9	50,4		
200170	Дерево	54°53'58,5"N	020°36'23,3"E	25,9	53,3		
200171	Жилой дом	54°53'58,2"N	020°36'24,4"E	17,1	44,5		
200172	Жилой дом	54°53'57,2"N	020°36'23,0"E	16,5	43,9		
200173	Водонапорная башня	54°53'56,6"N	020°39'54,2"E	25,2	52,6		
200174	Дерево	54°53'56,6"N	020°36'27,6"E	25,1	52,6		
200175	Труба	54°53'55,4"N	020°34'34,0"E	35,2	62,6		
200176	Лесополоса т.3	54°53'55,2"N	020°40'54,3"E	29,2	56,6		
200177	Мачта СС	54°53'48,9"N	019°56'23,8"E	100,0	127,8		
200178	Дерево	54°53'55,1"N	020°34'29,1"E	36,3	63,8		
200179	Труба	54°53'54,9"N	020°34'23,0"E	36,7	64,1		
200180	Труба котельной	54°53'54,4"N	020°35'02,0"E	34,7	62,1		
200181	Мачта ВЧ	54°53'54,4"N	020°35'11,4"E	35,8	63,2		
200182	Мачта ВЧ	54°53'54,1"N	020°35'09,9"E	38,3	65,7		
200183	Мачта ВЧ	54°53'53,2"N	020°35'12,9"E	34,4	61,2		
200184	Водонапорная башня	54°53'52,6"N	020°41'03,0"E	23,4	50,8		
200185	Труба	54°53'52,4"N	020°41'07,1"E	27,2	54,6		
200186	Дерево	54°53'52,3"N	020°41'11,0"E	34,5	61,9		
200187	Дерево	54°53'52,4"N	020°37'17,0"E	14,2	41,7		
200188	Водонапорная башня	54°53'51,4"N	020°34'51,4"E	42,9	70,5		

(2), (4)

(2), (4)

200189	Деревья т.1	54°53'46,9"N	020°34'51,0"E	38,6	66,1		
200190	Деревья т.2	54°53'46,8"N	020°34'53,6"E	37,9	65,5		
200191	Дерево	54°53'44,6"N	020°34'47,1"E	32,7	60,2		
200192	Кирха (разв)	54°53'41,5"N	020°41'10,9"E	30,5	57,9		
200193	Дерево	54°53'40,4"N	020°41'09,4"E	30,7	58,1		
200194	Мачта освещения	54°53'40,5"N	020°34'59,8"E	28,9	56,4		
200195	Дерево	54°53'39,1"N	020°40'31,5"E	17,2	44,6		
200196	Громоотвод на емкости ГСМ	54°53'39,1"N	020°35'05,6"E	32,7	60,1		
200197	Громоотвод на емкости ГСМ	54°53'39,0"N	020°35'06,3"E	32,7	60,2		
200198	Кирха (разв)	54°53'28,6"N	020°33'50,8"E	38,0	65,4		
200199	Мачта СС	54°53'21,7"N	020°13'43,5"E	129,8	157,4		
200200	Дерево	54°53'17,9"N	020°34'39,5"E	20,7	48,2		
200201	Мачта СС	54°53'14,7"N	020°20'32,1"E	90,9	118,4		
200202	Мачта связи	54°53'10,3"N	020°14'01,4"E	108,7	136,4		
200203	Столб ЛЭП	54°52'42,3"N	020°30'44,0"E	32,7	60,2		
200204	Водонапорная башня	54°52'41,2"N	020°44'30,7"E	23,9	51,3		
200205	Столб освещения а/дороги	54°52'40,3"N	020°32'08,9"E	31,7	59,2		
200206	Столб освещения а/дороги	54°52'39,1"N	020°32'09,9"E	31,8	59,3		
200207	Столб освещения а/дороги	54°52'37,8"N	020°32'10,9"E	31,9	59,5		
200208	Столб освещения а/дороги	54°52'36,5"N	020°32'11,9"E	32,1	59,6		
200209	Столб освещения а/дороги	54°52'35,3"N	020°32'12,9"E	32,5	60,0		(2), (4)
200210	Столб освещения а/дороги	54°52'34,0"N	020°32'13,9"E	32,7	60,2		
200211	Столб ЛЭП	54°52'33,0"N	020°30'48,3"E	34,8	62,3		
200212	Столб освещения а/дороги	54°52'32,7"N	020°32'14,9"E	32,9	60,4		
200213	Столб освещения а/дороги	54°52'31,5"N	020°32'15,9"E	33,3	60,8		
200214	Мачта СС	54°52'30,0"N	020°26'35,8"E	94,9	122,4		
200215	Водонапорная башня	54°52'30,2"N	020°32'29,7"E	25,7	53,2		
200216	Столб освещения а/дороги	54°52'30,2"N	020°32'16,9"E	33,6	61,1		
200217	Мачта СС	54°52'23,6"N	019°56'57,0"E	90,3	118,2		
200218	Столб освещения а/дороги	54°52'28,9"N	020°32'18,0"E	32,8	60,3		
200219	Столб освещения а/дороги	54°52'27,7"N	020°32'19,0"E	32,3	59,8		
200220	Столб освещения а/дороги	54°52'26,4"N	020°32'20,0"E	32,4	59,9		
200221	Водонапорная башня	54°52'14,9"N	019°56'29,8"E	65,6	93,5		
200222	Рельеф	54°52'18,9"N	020°17'44,4"E	79,7	107,4		
200223	Наблюдательная вышка	54°52'17,4"N	020°16'27,7"E	89,8	117,4		
200224	Мачта СС	54°52'12,3"N	020°33'47,0"E	73,2	100,8		
200225	Мачта СС	54°52'05,7"N	021°06'10,8"E	51,4	78,7		
200226	Столб ЛЭП	54°51'54,6"N	020°31'06,3"E	38,0	65,5		
200227	Мачта СС	54°51'54,5"N	020°33'33,2"E	91,0	118,5		
200228	Мачта СС	54°51'45,4"N	021°06'29,4"E	69,6	96,8		
200229	Столб ЛЭП	54°51'47,4"N	020°31'09,6"E	39,6	67,1		
200230	Труба	54°51'40,8"N	019°57'09,6"E	72,1	99,9		
200231	Опора ЛЭП	54°51'41,0"N	020°31'12,6"E	43,3	70,8		

200232	Мачта СС	54°51'33,1"N	019°57'15,5"E	100,2	128,0		
200233	Столб ЛЭП	54°51'37,1"N	020°31'15,7"E	42,7	70,3		
200234	Водонапорная башня	54°51'29,3"N	020°34'58,5"E	44,1	71,7		
200235	Мачта освещения	54°51'28,6"N	020°33'56,3"E	54,3	81,9		
200236	Мачта освещения	54°51'23,8"N	020°33'57,8"E	54,7	82,2		
200237	Мачта освещения	54°51'22,9"N	020°33'13,0"E	43,4	70,9		
200238	Мачта освещения	54°51'22,6"N	020°34'05,6"E	56,3	83,9		
200239	Мачта СС	54°51'17,8"N	021°06'38,3"E	74,8	102,0		
200240	Мачта освещения	54°51'20,8"N	020°33'06,4"E	52,6	80,2		
200241	Мачта освещения	54°51'18,3"N	020°34'06,9"E	56,7	84,3		
200242	Мачта освещения	54°51'18,2"N	020°33'17,6"E	56,0	83,6		
200243	Водонапорная башня	54°51'17,7"N	020°35'01,0"E	44,4	71,2		
200244	Рельеф	54°51'14,8"N	020°20'26,7"E	74,9	102,6		
200245	Мачта СС	54°51'13,2"N	020°17'19,8"E	136,9	164,6		
200246	Мачта освещения	54°51'14,2"N	020°33'11,6"E	55,1	82,6		
200247	Мачта освещения	54°51'13,8"N	020°34'07,5"E	46,4	73,9		
200248	Мачта освещения	54°51'12,9"N	020°33'21,4"E	55,0	82,6		
200249	Мачта освещения	54°51'09,0"N	020°33'15,6"E	54,4	81,9		
200250	Мачта освещения	54°51'08,8"N	020°33'20,8"E	44,9	72,5		
200251	Мачта освещения	54°51'06,0"N	020°33'23,3"E	45,2	72,8		
200252	Мачта освещения	54°51'03,5"N	020°33'25,8"E	45,3	72,9		
200253	Мачта СС	54°50'57,7"N	021°05'24,4"E	79,4	106,7		
200254	Мачта освещения	54°50'49,7"N	020°33'46,4"E	57,2	84,8		(2), (4)
200255	Мачта освещения	54°50'46,2"N	020°33'50,3"E	66,9	94,5		
200256	Мачта освещения	54°50'42,1"N	020°33'46,5"E	54,7	82,3		
200257	Мачта СС	54°50'26,0"N	020°32'01,5"E	76,8	104,4		
200258	Мачта	54°49'50,6"N	020°10'52,5"E	83,7	111,5		
200259	Мачта	54°49'49,3"N	020°10'55,6"E	85,1	112,9		
200260	Рельеф	54°49'50,3"N	020°26'39,6"E	74,9	102,6		
200261	Мачта СС	54°49'34,5"N	020°56'19,6"E	77,7	105,2		
200262	Мачта СС Лукойл	54°49'17,3"N	020°12'01,2"E	131,7	159,6		
200263	Мачта СС	54°48'53,3"N	021°18'23,6"E	80,6	107,9		
200264	Мачта СС	54°48'54,6"N	020°05'59,5"E	120,7	148,7		
200265	Мачта СС	54°48'49,4"N	021°18'31,9"E	85,8	113,1		
200266	Мачта СС	54°48'44,0"N	020°52'03,6"E	84,8	112,3		
200267	Столб ЛЭП	54°48'28,0"N	020°23'12,1"E	73,3	101,1		
200268	Мачта СС	54°48'26,7"N	020°14'13,1"E	154,5	182,4		
200269	Мачта СС	54°48'22,9"N	020°14'10,1"E	134,2	162,0		
20070	Труба	54°48'20,0"N	020°13'29,7"E	90,1	117,9		
200271	Мачта СС	54°48'19,9"N	020°14'10,0"E	144,9	172,8		
200272	Мачта СС	54°48'12,7"N	020°25'07,4"E	111,0	138,8		
200273	Мачта СС	54°48'07,0"N	020°03'35,9"E	107,3	135,3		
200274	Мачта СС	54°48'02,6"N	020°41'26,4"E	108,1	135,8		
200275	Мачта связи	54°47'23,4"N	020°23'21,4"E	80,6	108,4		
200276	Мачта связи	54°47'22,4"N	020°23'21,3"E	74,2	102,0		
200277	Геодезический сигнал	54°47'18,2"N	020°24'48,0"E	103,7	131,5		
200278	Мачта СС	54°47'14,8"N	020°24'36,4"E	115,9	143,8		
200279	Мачта СС	54°47'03,7"N	020°37'28,9"E	96,7	124,4		
200280	Мачта СС	54°46'28,2"N	020°36'10,4"E	64,7	92,5		
200281	Мачта СС	54°46'03,4"N	020°36'51,3"E	55,1	82,9		
200282	Мачта СС	54°46'02,3"N	020°31'27,2"E	93,1	120,9		
200283	Мачта СС	54°45'41,0"N	020°33'25,8"E	92,5	120,3		
200284	Мачта СС	54°45'33,1"N	020°32'45,2"E	105,7	133,5		
200285	Мачта СС	54°45'23,1"N	020°33'32,6"E	98,7	126,5		
200286	Труба	54°45'18,5"N	020°33'33,1"E	84,9	112,7		
200287	Мачта СС у ЧП Попова	54°44'56,9"N	020°34'30,6"E	76,0	103,9		

200288	Мачта	54°44'39,7"N	020°28'10,2"E	116,2	144,1		
200289	Мачта	54°44'39,4"N	020°28'19,1"E	90,2	118,1		
200290	Мачта СС	54°44'37,3"N	020°35'50,8"E	76,6	104,4		
200291	Мачта	54°44'35,3"N	020°28'19,1"E	91,0	118,9		
200292	Высотное здание	54°44'35,2"N	020°34'58,4"E	57,0	84,8		
200293	Мачта	54°44'31,4"N	020°27'27,2"E	125,4	153,3		
200294	Мачта СС	54°44'31,5"N	020°28'50,9"E	64,7	92,6		
200295	Мачта СС	54°44'31,6"N	020°32'21,1"E	82,9	110,6		
200296	Мачта СС	54°44'27,6"N	020°11'18,4"E	62,1	90,1		
200297	Высотное здание	54°44'23,3"N	020°29'24,8"E	80,7	109,6		
200298	Мачта СС	54°44'00,8"N	019°59'38,5"E	87,1	115,3		
200299	Труба	54°44'04,6"N	020°30'17,8"E	103,8	131,7		
200300	Труба	54°44'04,5"N	020°30'21,7"E	145,5	173,4		
200301	Мачта СС	54°43'54,6"N	020°00'12,9"E	63,9	92,1		
200302	Мачта СС	54°43'53,0"N	019°59'26,3"E	88,1	116,3		
200303	Мачта СС	54°43'52,4"N	019°59'52,6"E	65,3	93,6		
200304	Мачта СС на здании	54°43'54,7"N	020°35'35,6"E	64,9	92,9		
200305	Мачта СС	54°43'47,2"N	020°28'36,8"E	72,6	100,6		
200306	Шпиль на крыше высотного здания	54°43'47,1"N	020°28'22,8"E	92,6	120,6		
200307	Мачта СС	54°43'45,4"N	020°28'50,4"E	70,0	97,9		
200308	Мачта СС	54°43'42,0"N	020°21'55,4"E	64,9	92,9		
200309	Телемачта	54°43'41,7"N	020°29'38,8"E	187,4	215,3		
200310	Труба	54°43'39,0"N	020°30'07,6"E	82,4	110,2		
200311	Высотное здание	54°43'30,1"N	020°32'59,0"E	94,9	122,8		
200312	Храм Христа Спасителя	54°43'15,2"N	020°30'11,5"E	88,3	116,4		
200313	Кирха Св. Луизы	54°43'10,4"N	020°28'32,4"E	84,4	112,3		
200314	Мачта СС	54°43'10,1"N	020°36'13,5"E	90,8	118,6		
200315	Мачта СС	54°43'08,0"N	020°21'21,2"E	84,4	112,4		
200316	Мачта СС на здании	54°43'05,5"N	020°32'55,5"E	95,8	123,8		
200317	Мачта СС	54°43'03,0"N	020°27'45,9"E	80,6	108,6		
200318	Мачта СС	54°42'56,2"N	020°36'02,4"E	65,0	92,9		
200319	Здание	54°42'43,0"N	020°34'49,1"E	47,2	75,2		
200320	Мачта СС на здании	54°42'41,3"N	020°31'17,2"E	76,9	104,9		
200321	Высотное здание	54°42'40,4"N	020°32'12,0"E	81,2	109,1		
200322	Мачта СС на здании	54°42'38,0"N	020°30'27,9"E	81,0	108,9		
200323	Мачта СС на здании	54°42'36,1"N	020°30'44,9"E	106,1	134,1		
200324	Мачта СС на здании	54°42'35,4"N	020°31'01,1"E	68,7	96,7		
325	Труба	54°42'35,3"N	020°29'05,3"E	62,7	90,6		
200326	Опора ЛЭП	54°42'24,6"N	020°29'17,9"E	71,1	99,1		
200327	Шпиль Кафедрального собора	54°42'23,0"N	020°30'41,2"E	66,6	94,6		(2), (4)
200328	Труба	54°42'22,9"N	020°33'29,3"E	97,1	125,0		
200329	Мачта СС	54°42'20,2"N	020°34'55,1"E	83,1	111,1		
200330	Опора ЛЭП	54°42'16,5"N	020°29'23,2"E	70,8	98,8		
200331	Мачта СС	54°42'11,9"N	020°34'45,6"E	78,0	105,9		
200332	Труба	54°42'08,3"N	020°26'37,7"E	102,7	130,8		
200333	Труба	54°42'08,1"N	020°33'16,6"E	101,5	129,5		
200334	Мачта СС	54°42'01,6"N	020°49'44,5"E	80,5	108,3		
200335	Мачта СС	54°41'57,7"N	020°12'22,3"E	76,4	104,6		
200336	Мачта СС	54°41'55,8"N	020°13'53,8"E	55,4	83,6		
200337	Мачта СС	54°41'54,6"N	020°49'38,0"E	79,7	107,6		
200338	Мачта СС	54°41'52,2"N	020°49'29,6"E	73,8	101,6		

200339	Мачта СС	54°41'49,6"N	020°44'57,1"E	61,3	89,2		
200340	Мачта СС	54°41'42,2"N	020°11'36,7"E	73,3	101,5		
200341	Труба	54°41'41,3"N	020°29'16,3"E	53,9	81,9		
200342	Кран	54°41'38,1"N	020°11'15,9"E	73,4	101,6		
200343	Опора ЛЭП	54°41'37,0"N	020°24'28,3"E	82,6	110,7		
200344	Опора ЛЭП	54°41'36,3"N	020°24'19,5"E	79,8	107,9		
200345	Опора ЛЭП	54°41'35,9"N	020°24'12,6"E	92,9	121,0		
200346	Кран	54°41'32,3"N	020°11'18,3"E	72,2	100,4		
200347	Труба	54°41'29,5"N	020°26'21,4"E	81,4	109,4		
200348	Опора ЛЭП	54°41'28,0"N	020°24'37,6"E	82,9	111,0		
200349	Опора ЛЭП	54°41'27,5"N	020°24'21,0"E	92,8	120,9		
200350	Опора ЛЭП	54°41'27,4"N	020°24'26,8"E	79,8	107,9		
200351	Мачта СС	54°41'26,7"N	020°26'38,2"E	45,6	73,7		
200352	Труба	54°41'25,8"N	020°26'26,9"E	65,5	93,6		
200353	Мачта СС на здании	54°41'23,8"N	020°30'06,3"E	80,1	108,1		
200354	Мачта СС	54°41'19,7"N	020°22'52,1"E	56,0	84,2		
200355	Труба	54°41'09,6"N	020°30'14,4"E	99,3	127,3		
200356	Мачта СС	54°40'54,3"N	019°55'24,3"E	79,1	107,5		
200357	Мачта СС	54°40'55,8"N	020°53'50,6"E	61,0	88,8		
200358	Мачта СС	54°40'44,2"N	020°07'03,1"E	59,6	87,9		
200359	Мачта СС	54°40'33,3"N	020°54'57,2"E	59,8	87,6		
200360	Мачта связи	54°40'08,2"N	019°55'04,4"E	70,9	99,4		
200361	Мачта связи	54°40'05,9"N	019°55'04,5"E	72,3	100,8		
200362	Мачта СС	54°40'05,0"N	020°38'07,8"E	85,3	113,3		
200363	Мачта СС	54°39'58,2"N	020°38'50,2"E	63,6	91,7		
200364	Труба ГРЭС	54°39'50,7"N	020°07'24,2"E	103,2	131,5		
200365	Труба ГРЭС	54°39'50,5"N	020°07'20,3"E	102,2	130,5		
200366	Градирня ТЭЦ	54°39'52,2"N	020°34'58,6"E	103,8	131,7		
200367	Градирня ТЭЦ	54°39'51,9"N	020°34'51,6"E	103,8	131,7		
200368	Мачта СС	54°39'47,5"N	020°07'00,8"E	75,9	104,2		
200369	Мачта СС	54°39'44,6"N	021°02'59,6"E	87,2	114,9		
200370	Труба ТЭЦ	54°39'46,5"N	020°34'56,1"E	106,2	134,2		
200371	Труба	54°39'44,8"N	020°34'56,6"E	141,7	169,6		
200372	Мачта СС	54°39'38,6"N	021°02'52,1"E	81,5	109,3		
200373	Мачта СС	54°39'34,5"N	019°54'36,8"E	74,0	102,4		
200374	Мачта СС	54°39'31,4"N	019°54'53,3"E	60,5	88,9		
200375	Мачта СС	54°39'30,1"N	021°03'47,3"E	42,6	70,4		
200376	Мачта СС	54°39'20,0"N	021°04'28,7"E	91,5	119,3		
200377	Мачта СС	54°39'05,3"N	021°04'59,1"E	56,3	84,1		
200378	Мачта СС	54°39'05,2"N	020°37'27,6"E	76,5	104,5		
200379	Труба	54°39'01,0"N	021°04'33,0"E	78,4	106,2		
200380	Мачта СС	54°38'58,6"N	021°04'44,6"E	57,7	85,5		
200381	Мачта СС	54°38'49,6"N	021°12'57,6"E	89,2	116,9		
200382	Мачта СС	54°38'46,1"N	021°16'22,3"E	104,3	132,0		
200383	Труба	54°38'47,7"N	020°20'13,8"E	48,0	76,3		
200384	Труба	54°38'47,4"N	020°20'12,9"E	48,3	76,6		
200385	Мачта СС на здании	54°38'45,7"N	020°20'05,6"E	51,0	79,3		(2), (4)
200386	Мачта СС	54°38'23,6"N	021°16'29,0"E	88,5	116,2		
200387	Труба	54°38'14,6"N	020°57'17,3"E	57,9	85,8		
200388	Мачта СС	54°37'55,1"N	020°53'37,7"E	75,4	103,6		
200389	Мачта СС	54°37'48,2"N	020°53'46,6"E	80,5	108,4		
200390	Мачта СС	54°37'49,1"N	020°44'53,7"E	64,1	92,2		
200391	Мачта СС	54°37'21,8"N	020°45'37,0"E	72,1	100,2		
200392	Труба	54°37'20,7"N	020°45'40,7"E	71,4	99,5		
200393	Мачта СС	54°37'05,3"N	020°53'10,3"E	103,9	131,8		
200394	Мачта СС	54°36'11,9"N	020°12'39,0"E	72,0	100,4		
200395	Мачта СС	54°36'10,8"N	020°13'12,9"E	100,9	129,4		
200396	Мачта ГРС	54°35'15,5"N	020°33'13,6"E	76,7	105,0		

200397	Мачта СС	54°34'58,2"N	020°33'33,9"E	82,9	111,3			
200398	Мачта СС	54°34'29,4"N	020°10'30,9"E	104,7	133,4			
200399	Мачта СС	54°34'24,5"N	020°34'31,5"E	101,7	130,1			
200400	Мачта СС	54°34'21,0"N	020°22'50,2"E	77,1	105,5			
200401	Мачта СС	54°33'00,3"N	020°35'37,0"E	52,9	81,2			
200402	Опора ЛЭП	54°32'59,5"N	020°33'46,1"E	47,1	75,4			
200403	Опора ЛЭП	54°32'56,4"N	020°33'36,3"E	46,3	74,6			
200404	Мачта СС	54°32'43,3"N	020°09'47,0"E	115,2	143,9			
200405	Труба	54°32'37,7"N	020°43'30,4"E	62,6	90,9			
200406	Мачта СС	54°32'17,6"N	020°08'14,9"E	91,7	120,4			
200407	Мачта СС	54°31'26,4"N	020°36'06,2"E	92,5	120,8			
200408	Мачта СС	54°29'50,4"N	020°45'39,7"E	108,3	136,6			
200409	Мачта СС	54°29'42,3"N	020°46'09,5"E	112,1	140,4			
200410	Мачта СС	54°28'49,7"N	020°38'33,4"E	88,2	116,7			
Препятствия в районе 3								
300001	Осветительная мачта	54°57'05,44"N	020°14'40,53"E	15,7	42,3			(2), (4)
300002	Дерево	54°57'05,77"N	020°14'40,82"E	15,5	42,1			
300003	Дерево	54°57'05,59"N	020°14'39,94"E	15,7	42,3			
300004	Осветительная мачта	54°57'05,77"N	020°14'38,85"E	15,9	42,5			
300005	Дерево	54°57'06,06"N	020°14'38,22"E	16,0	42,6			
300006	Дерево	54°57'05,95"N	020°14'36,89"E	16,1	42,8			
300007	Дерево	54°57'06,04"N	020°14'36,27"E	16,3	42,9			
300008	Дерево	54°57'06,81"N	020°14'35,85"E	16,3	42,9			
300009	Угол здания	54°57'06,44"N	020°14'34,31"E	16,3	42,9			
300010	Угол здания	54°57'07,96"N	020°14'34,92"E	16,6	43,2			
300011	Дерево	54°57'08,49"N	020°14'33,71"E	16,3	42,9			
300012	Дерево	54°57'09,31"N	020°14'36,99"E	14,9	41,6			
300013	Дерево	54°57'09,93"N	020°14'36,90"E	14,6	41,3			
300014	Дерево	54°57'10,32"N	020°14'40,38"E	14,2	40,8			
300015	Дерево	54°57'10,43"N	020°14'41,62"E	13,9	40,6			
300016	Дерево	54°57'10,40"N	020°14'38,73"E	14,2	40,9			
300017	Граница деревьев	54°57'11,35"N	020°14'37,14"E	14,3	40,9			
300018	Граница деревьев	54°57'11,94"N	020°14'38,07"E	14,3	40,9			
300019	Граница деревьев	54°57'11,25"N	020°14'38,84"E	14,4	41,0			
300020	Граница деревьев	54°57'10,99"N	020°14'41,37"E	13,9	40,6			
300021	Граница деревьев	54°57'12,54"N	020°14'43,27"E	13,8	40,4			
300022	Граница деревьев	54°57'12,28"N	020°14'44,97"E	13,7	40,3			
300023	Дерево	54°57'11,72"N	020°14'44,59"E	13,4	39,9			
300024	Фонарь	54°57'11,02"N	020°14'45,97"E	13,6	40,2			
300025	Фонарь	54°57'10,31"N	020°14'47,33"E	13,5	40,1			
300026	Дерево	54°57'09,21"N	020°14'48,97"E	13,8	40,4			
300027	Граница деревьев	54°57'09,13"N	020°14'49,49"E	13,7	40,3			
300028	Граница деревьев	54°57'09,92"N	020°14'49,27"E	13,5	40,1			

300029	Граница деревьев	54°57'08,34"N	020°14'48,48"E	13,9	40,6		
300030	Граница деревьев	54°57'07,68"N	020°14'47,87"E	14,1	40,7		
300031	Граница деревьев	54°57'07,22"N	020°14'47,21"E	14,1	40,7		
300032	Граница деревьев	54°57'06,71"N	020°14'46,99"E	14,1	40,7		
300033	Граница деревьев	54°57'06,20"N	020°14'46,49"E	14,4	41,1		
300034	Граница деревьев	54°57'05,45"N	020°14'46,47"E	14,5	41,1		
300035	Ветроуказател ь	54°57'07,64"N	020°14'44,77"E	14,8	41,4		
300036	Дерево	54°57'07,46"N	020°14'45,18"E	14,9	41,5		
300037	Флюгер	54°57'07,23"N	020°14'45,35"E	15,0	41,6		
300038	Угол КДП	54°57'07,27"N	020°14'44,64"E	15,0	41,6		
300039	Угол КДП	54°57'07,08"N	020°14'44,54"E	15,0	41,6		
300040	Ряд деревьев	54°57'07,17"N	020°14'48,66"E	13,9	40,6		
300041	Ряд деревьев	54°57'06,61"N	020°14'48,46"E	15,3	41,9		
300042	ОПРС 200	54°57'05,48"N	020°14'45,16"E	14,9	42,6		
300043	АРП 95	54°57'11,95"N	020°14'45,73"E	12,8	40,4		

16. БЕЗОПАСНАЯ ВЫСОТА ПОЛЕТА В РАЙОНЕ ВЕРТОДРОМА (ПО СЕКТОРАМ)

№ п.п.	Наименование элемента аэронавигационных данных (АНД)	Значение элемента АНД	Доказательная документация
1	2	3	4
16.1	КТВ (широта, долгота в градусах, минутах, секундах)	54°57'08.95"N 020°14'41.24"E	(2), (4), (16)
16.1.1	Первая граница первого сектора (в градусах)		
16.1.2	Вторая (по часовой стрелке) граница первого сектора (в градусах)		
16.1.3	Безопасная высота полета в секторе (м). (абсолютное значение)	516	
16.1.4	Безопасная высота полета в секторе (м). (относительное значение)	(500)	
16.1.5	Номер препятствия, по которому определяется безопасная высота полета в секторе	-	
16.1.6	Наименование препятствия, по которому определяется безопасная высота полета в секторе	-	
16.1.7	Координаты препятствия, по которому определяется безопасная высота полета в секторе.	-	
16.1.8	Превышение (абсолютная высота) препятствия, по которому определяется безопасная высота полета в секторе (м)	-	
16.1.9	Относительная высота препятствия, по которому определяется безопасная высота полета в секторе (м) (высота геодезическая)	-	

17. ЭКСПЛУАТАЦИОННЫЕ МИНИМУМЫ ВЕРТОДРОМА

№ п.п.	Наименование элемента аэронавигационных данных (АНД)	Значение элемента АНД	Доказательная документация
<p>Полеты на вертодром «Пионерский» осуществляются по ПВП и минимумы вертодрома «Пионерский» для полетов ВС по ПВП днем и ночью определяются Правилами визуальных полетов в соответствии со статьями 3.33, 3.33.1, 3.33.2, 3.112 ФАП «Подготовка и выполнение полетов в гражданской авиации Российской Федерации»;</p>			
1	2	3	4
8.1	Минимумы посадочной площадки для взлета		
8.1.1	Тип ВС	-	-
8.1.1.1	Ннго	-	-
8.1.1.2	Видимость с огнями ВПП день	-	-
8.1.1.3	Видимость с огнями ВПП ночь	-	-
8.1.1.4	Видимость без огней ВПП день	-	-
8.1.1.5	Видимость без огней ВПП ночь	-	-
8.2	Минимумы посадочной площадки для посадки	-	-
8.2.1	Тип ВС	-	-
8.2.1.1	РМС (ИЛС) Авт	-	-
8.2.1.2	РМС (ИЛС) Дир	-	-
8.2.1.3	РМС (ИЛС) ПСП	-	-
8.2.1.4	РСП/ОСП	-	-
8.2.1.5	РСП	-	-
8.2.1.6	ОСП	-	-
8.2.1.7	ОПРС	-	-
8.2.1.8	ОПРС обратного старта	-	-
8.2.1.9	ВЗП	-	-

**18. ПРЕДОСТАВЛЯЕМАЯ МЕТЕОРОЛОГИЧЕСКАЯ ИНФОРМАЦИЯ,
МЕТЕОРОЛОГИЧЕСКОЕ ОБОРУДОВАНИЕ**

№ п.п.	Наименования аэронавигационных данных (АНД)	Значение элемента АНД	Доказательная документация
1	2	3	4
18.1	Соответствующее метеорологическое подразделение	Служба метеообеспечения аэропорта Калининград (храброво)	(5), (19)
18.2	Часы работы и авиационное метеорологическое подразделение, по информации в другие часы	Служба метеообеспечения по регламенту аэропорта Калининград (Храброво)	
18.3	Авиационное метеорологическое подразделение, ответственное за составление TAF	Служба метеообеспечения аэропорта Калининград (Храброво)	
18.4	Сроки действия прогноза (TAF)	9 час	
18.5	Типы прогнозов на посадку	TREND	
18.6	Частота составления прогнозов	По вертодrome - 3 часа, прогнозы типа TREND – 30 мин	
18.7	Предполетный инструктаж и/или консультация	индивидуальная консультация	
18.8	Предоставляемая полетная документация	Карты и тексты прогнозов по аэродромам	
18.9	Используемый язык	Русский, Английский	
18.10	Карты и другая информация, предоставляемая для инструктажа	АВ-5, АВ-11, Карты барической топографии АТ-500, АТ-400, АТ-300, АТ-200, карты особых явлений соответствующего уровня, карты прогноза ветра и температуры на высотах, наиболее близкой к эшелону. Информация Sigmet, вертикальный разрез атмосферы по маршруту полета.	
18.11	Дополнительное оборудование, используемое для представления метеоинформации	нет	(5), (19)
18.2	Органы ОВД, обеспечиваемые метеоинформацией	Диспетчер КДП	

19. ФИЗИЧЕСКИЕ ХАРАКТЕРИСТИКИ ВПП

№ п.п.	Наименования аэронавигационных данных (АНД)	Значение элемента АНД	Доказате льная докумен тация
1	2	3	4
19.1	Обозначение ВПП	-	
19.1.1	Класс ВПП	-	
19.1.2	Длина ВПП (м)	-	
19.1.3	Ширина ВПП (м)	-	
19.1.4	Прочность искусственного покрытия ВПП	-	
19.1.5	Координаты наивысшей точки оси ВПП	-	
19.1.6	Превышение (абсолютная высота) ВПП (м)	-	
19.1.7	Геодезическая высота наивысшей точки оси ВПП (м)	-	
19.1.8	Ширина правой боковой полосы безопасности ВПП (м)	-	
19.1.9	Ширина левой боковой полосы безопасности ВПП (м)	-	
19.1.10	Длина летной полосы (м)	-	
19.1.11	Ширина летной полосы (м)	-	
19.2	Точки осевой линии ВПП		
19.2.1	1-ая точка осевой линии ВПП:		
19.2.1.1	Координаты	-	
19.2.1.2	Абсолютная высота (м)	-	
19.2.1.3	Геодезическая высота (м)	-	
19.2.2	2-ая точка осевой линии ВПП:	-	
19.2.2.1	Координаты	-	
19.2.2.2	Абсолютная высота (м)	-	
19.2.2.3	Геодезическая высота (м)	-	
19.3	Обозначение порога ВПП	-	
19.3.1	Тип ВПП	-	
19.3.2	Координаты порога ВПП	-	
19.3.3	Превышение (абсолютная высота) порога ВПП (м)	-	
19.3.4	Геодезическая высота порога ВПП (м)	-	
19.3.5	Истинный азимут (пеленг) ВПП (градусах и сотых долях градуса)	-	
19.3.6	Магнитный азимут (пеленг) ВПП (градусах и сотых долях градуса)	-	
19.3.7	Относительная высота пересечения порога ВПП (м) (неточные заходы на посадку)	-	
19.4	Зона приземления ВПП:		
19.4.1	Протяженность зоны приземления ВПП (м)	-	
19.4.2	Обозначение наивысшей точки зоны приземления ВПП	-	
19.4.3	Координаты наивысшей точки зоны приземления ВПП	-	

19.4.4	Превышение (абсолютная высота) наивысшей точки зоны приземления ВПП (м)	-	
19.4.5	Геодезическая высота наивысшей точки зоны приземления оси ВПП (м)	-	
19.5	Точка оси ВПП на 1800м за порогом ВПП (только для категорированных ВПП):	-	
19.5.1	Обозначение точки оси ВПП на 1800 м за порогом ВПП	-	
19.5.2	Превышение (абсолютная высота) оси ВПП на 1800 м за порогом ВПП (м)	-	
19.5.3	Геодезическая высота оси ВПП на 1800 м за порогом ВПП (м)	-	
19.6	Конец ВПП:		
19.6.1	Координаты конца ВПП	-	
19.6.2	Превышение (абсолютная высота) конца ВПП (м)	-	
19.6.3	Геодезическая высота конца ВПП (м)	-	
19.7	Концевая полоса торможения ВПП:	-	
19.7.1	Длина КПТ ВПП (м)	-	
19.7.2	Ширина КПТ ВПП (м)	-	
19.7.3	Уклон КПТ ВПП	-	
19.8	Полоса, свободная от препятствий (СЗ):	-	
19.8.1	Длина полосы, свободной от препятствий ВПП (м)	-	
19.8.2	Ширина полосы, свободной от препятствий ВПП (м)	-	
19.8.3	Уклон полосы, свободной от препятствий ВПП	-	
19.9	Обозначение смещенного порога на ВПП	Смещенный порог отсутствует	
19.9.1	Координаты смещенного порога	-	
19.9.2	Превышение (абсолютная высота) смещенного порога ВПП (м)	-	
19.9.3	Геодезическая высота смещенного порога ВПП	-	
19.10	Тип вертодрома	На уровне поверхности	(7)
19.10.1	Координаты геометрического центра TLOF (широта, долгота в градусах, минутах, секундах)	54°57'09"N 020°14'41"E	(4)
19.10.2	Длина зоны приземления и отрыва TLOF (м)	20	(7)
19.10.3	Ширина зоны приземления и отрыва TLOF (м)	20	(7)
19.10.4	Уклон TLOF	-	-
19.10.5	Тип поверхности TLOF	Цементобетон	(8), (10)
19.10.6	Несущая способность зоны TLOF (т.).	13 т PCN 11/R/B/W/T	(8), (10)
19.10.7	Тип зоны конечного этапа захода на	Необорудованна	(4)

	посадку и взлета (FATO).	я	
19.10.8	Истинный пеленг	105°/285°	(2)
19.10.9	Длина FATO (м)	51	(7)
19.10.10	Ширина FATO (м).	50	(7)
19.10.11	Уклон FATO	-	-
19.10.12	Тип поверхности FATO	Смешанный	(7)
19.10.13	Длина зоны безопасности (м)	15	(7)
19.10.14	Ширина зоны безопасности (м)	15	(7)
19.10.15	Тип поверхности зоны безопасности	Асфальтобетон	(7)
19.10.16	Длина полосы свободной от препятствий	-	-
19.10.17	Сектор свободный от препятствий	-	-

20. ОБЪЯВЛЕННЫЕ ДИСТАНЦИИ

№ п.п.	Наименования аэронавигационных данных (АНД)	Значение элемента АНД	Доказательная документация
1	2	3	4
20.1	Обозначение направления ВПП		
20.1.1	Располагаемая дистанция разбега (РДР) (м)	-	(9)
20.1.2	Располагаемая дистанция взлета (РДВ) (м)	-	
20.1.3	Располагаемая дистанция прерванного взлета (РДПВ) (м)	-	
20.1.4	Располагаемая посадочная дистанция (РПД) (м)	-	
20.1.5	Располагаемая дистанция разбега (РДР) от РД 4 (м)	-	
20.1.6	Располагаемая дистанция взлета (РДВ) от РД 4 (м)	-	
20.1.7	Располагаемая дистанция прерванного взлета (РДПВ) от РД 4 (м)	-	

21. ОГНИ ПРИБЛИЖЕНИЯ И ОГНИ ВПП

№ п.п.	Наименования аэронавигационных данных (АНД)	Значение элемента АНД	Доказательная документация
1	2	3	4
1	Обозначение ВПП	вертодром	(4)
21.1.1	Тип системы огней приближения	нет	(18)
21.1.2	Протяженность системы огней приближения	-	
21.1.3	Сила света системы огней приближения	-	
21.1.4	Огни порога ВПП (входные)	-	
21.1.5	Огни фланговых горизонтов зоны приземления	отсутствуют	
21.1.6	Система визуальной индикации глиссады	отсутствует	
21.1.7	Наклон глиссады	-	
21.1.8	Местоположение системы визуальной индикации глиссады	-	
21.1.9	Протяженность огней зоны приземления ВПП	Установлены по периметру TLOF зеленый цвет	
21.1.10	Протяженность огней осевой линии ВПП	отсутствуют	
21.1.11	Сила света огней осевой линии ВПП	-	
21.1.12	Интервалы установки огней осевой линии ВПП	-	
21.1.13	Цвет огней осевой линии ВПП	-	
21.1.14	Протяженность посадочных (боковых) огней ВПП (FATO)	Установлены вдоль кромки FATO	
21.1.15	Интервалы установки посадочных (боковых) огней ВПП (FATO)	4,4м	
21.1.16	Сила света посадочных (боковых) огней ВПП	65вт	
21.1.17	Цвет посадочных (боковых) огней ВПП	белый	
21.1.18	Цвет ограничительных огней ВПП	-	
21.1.19	Огни фланговых горизонтов зоны торможения	отсутствуют	
21.1.20	Протяженность и цвет концевой полосы торможения	отсутствуют	

22. ПРОЧИЕ ОГНИ И РЕЗЕРВНЫЙ ИСТОЧНИК ЭЛЕКТРОПИТАНИЯ

№ п.п.	Наименования аэронавигационных данных (АНД)	Значение элемента АНД	Доказательная документация
1	2	3	4
22.1	Тип маяка	Вертодромный импульсный маяк	(18)
22.1.1	Местоположение маяка	КДП	
22.1.2	Тип излучения маяка	импульсный	
22.1.3	Цвет огня маяка	белый	
22.1.4	Период времени излучения маяка	-	
22.1.5	Часы работы маяка (UTC)	По регламенту работы вертодрома	
22.2	Местоположение указателя направления посадки	Выполнена на мачте в соответствии с разделом 5.1.1. ИКАО	
22.2.1	Местоположение анеморумбометра	На площадке у СДП-1	
22.2.2	Освещение анеморумбометра	нет	
22.3	Рулежные (боковые) огни РД	Синий цвет	
22.4	Огни осевой линии РД	отсутствуют	
22.5	Резервный источник электропитания	имеется на все огни аэродрома	
22.6	Время переключения резервного источника э/пит.	1 сек	

23. ВОЗДУШНОЕ ПРОСТРАНСТВО ОВД

№ п.п.	Наименования аэронавигационных данных (АНД)	Значение элемента АНД	Доказательная документация
1	2	3	4
Своего района вертодрома вертодром «Пионерский» не имеет. Вертодром входит в район аэродрома Калининград (Храброво).			
23.1.	Обозначение воздушного пространства аэродрома	TMA	(11)
23.2.	Координаты точек боковых границ		
23.2.1	Обозначение точки боковых границ	г.т.	
23.2.1.1	Координаты точки боковых границ	5522,4N 02038,6E	
23.2.2	Обозначение точки боковых границ	г.т.	
23.2.2.1	Координаты точки боковых границ	5516,9N 02057,4E	
23.2.3	далее по государственной границе до г.т.		
23.2.4	Обозначение точки боковых границ	г.т.	
23.2.4.1	Координаты точки боковых границ	5514,1N 02126,4E	
23.2.5	Обозначение точки боковых границ	г.т.	
23.2.5.1	Координаты точки боковых границ	5442,0N 02108,7E	
23.2.6	Обозначение точки боковых границ	г.т.	
23.2.6.1	Координаты точки боковых границ	5437,2N 02039,0E	
23.2.7	Обозначение точки боковых границ	г.т.	
23.2.7.1	Координаты точки боковых границ	5436,5N 01959,4E	
23.2.8	Обозначение точки боковых границ	г.т.	
23.2.8.1	Координаты точки боковых границ	5454,0N 01936,0E	
23.2.9	далее по государственной границе до г.т.		
23.2.10	Обозначение точки боковых границ	г.т.	
23.2.10.1	Координаты точки боковых границ	5522,4N 02038,6E	
23.3.	Нижние границы от (м)	0	
23.4.	Верхние границы до (м)	5 700 (FL 185)	
23.5.	Классификация воздушного пространства аэродрома	C	
23.6	Позывной органа ОВД	Пионерский	
23.7	Язык органа ОВД	Русский	
23.8	Высота перехода (м) (абсолютное значение)	1016 м	
23.9	Высота перехода (м) (относительное значение)	(1000) м	
23.10	Дополнительная информация, необходимая для ОВД на аэродроме	-	

24. ЗОНЫ ОЖИДАНИЯ

№ п.п.	Наименования аэронавигационных данных (АНД)	Значение элемента АНД	Доказатель- ная документа- ция
1	2	3	4
	Зона ожидания в районе вертодрома «Пионерский» не установлена		
24.1	Обозначение зоны	-	
24.1.1	Наименование точки или навигационное средство	-	
24.1.2	Координаты	-	
24.1.3	МПУ линии приближения	-	
24.1.4	Направление стандартного разворота	-	
24.1.5	Время	-	
24.1.6	Расстояние	-	
24.1.7	Орган управления, частота	-	
24.1.8	Максимальная скорость полета	-	
24.1.9	Минимальный эшелон (высота) (м)	-	
24.1.10	Максимальный эшелон (высота) (м)	-	

25. ТОЧКИ ДОНЕСЕНИЯ В РАЙОНЕ ВЕРТОДРОМА

№ п.п.	Наименования аэронавигационных данных (АНД)	Значение элемента АНД	Доказатель- ная документа- ция
1	2	3	4
25.1	Наименование (код) точки	-	
25.1.1	Тип средства	-	
25.1.2	Частота и позывной	-	
25.1.3	Координаты	-	
25.1.4	Принадлежность точки к трассе/ маршруту	-	
25.1.5	Тип точки	-	

**26. КООРДИНАТЫ ТОЧЕК ПУТИ СХЕМ ПОДХОДА И ЗАХОДА НА ПОСАДКУ ПО
СНС ВПП 11/29**

Схемы подхода и захода на посадку по СНС ВПП11/29 отсутствуют

27. МАРШРУТЫ И ПОСЛЕДОВАТЕЛЬНОСТЬ ТОЧЕК ПУТИ МАРШРУТОВ

№ п.п.	Наименования аэронавигационных данных (АНД)	Значение элемента АНД	Доказат ельная докумен тация
1	2	3	4
27.1	Вылет	-	
27.1.1	Наименование маршрута	-	
27.1.1.1	Последовательность точек пути маршрута	-	
27.2	Подход, заход на посадку		
27.2.1	Наименование маршрута	-	
27.2.1.1	Последовательность точек пути маршрута	-	
27.3	Подход, заход на посадку и уход на второй круг по СНС		
27.3.1	Наименование маршрута	-	
27.3.1.1	Последовательность точек пути маршрута	-	

28. ОГРАНИЧИТЕЛЬНЫЕ РУБЕЖИ И ПЕЛЕНГИ

№ п.п.	Наименования аэронавигационных данных (АНД)	Значение элемента АНД	Доказатель- ная докумен- тация
1	2	3	4
28.1	Вид ограничения	-	
28.1.1	Тип РТС	-	
28.1.2	Наименование, частота, позывной РТС	-	
28.1.3	Азимут магнитный ($A_{м.}$)	-	
28.1.4	Зона действия пеленга (начальное значение)	-	
28.1.5	Зона действия пеленга (конечное значение)	-	
28.1.6	Высота ограничения (м)	-	

**29. ЗАПРЕТНЫЕ ЗОНЫ, ЗОНЫ ОГРАНИЧЕНИЯ ПОЛЕТОВ, ПОСТОЯННЫЕ
ОПАСНЫЕ ЗОНЫ, СПЕЦИАЛЬНЫЕ ЗОНЫ**

№ п/п	Наименования аэронавигационных данных (АНД)	Значение элемента АНД	Доказатель ная документа ция
1	2	3	4
29.1	Наименование зоны	В районе вертодрома запретных зон, зон ограничения полетов, постоянных опасных зон и специальных зон нет	
29.1.1	Обозначение зоны		
29.1.2	Координаты боковых границ или центра зоны		
29.1.3	Верхняя граница (м)		
29.1.4	Нижняя граница (м)		
29.1.5	Время действия		
29.1.6	Примечание		

30. СРЕДСТВА СВЯЗИ ОВД, УСТАНОВЛЕННЫЕ НА ВЕРТОДРОМЕ

№ п.п.	Наименования аэронавигационных данных (АНД)	Значение элемента АНД	Доказатель ная документа ция
1	2	3	4
30.1	Обозначение службы	Диспетчер КДП вертодрома Пионерский	(11)
30.1.1	Позывной	Пионерский	
30.1.2	Частота Mhz	125.200 121.500	
30.1.3	Часы работы (UTC)	В период полетов	
30.1.4	Примечание	121.500 – аварийная частота	
30.2	Обозначение службы	Калининградский РЦ	
30.2.1	Позывной	Калининград- контроль	
30.2.2	Частота Mhz	125.200; 124.000;	
30.2.3	Часы работы (UTC)	к/с	
30.2.4	Примечание	124.000 – по запросу	

31. РАДИОНАВИГАЦИОННЫЕ СРЕДСТВА И СРЕДСТВА ПОСАДКИ

№ п.п.	Наименования аэронавигационных данных (АНД)	Значение элемента АНД	Доказатель- ная документа- ция
1	2	3	4
31.1	Тип и категория средства	АРП-95	(2)
31.1.1	Магнитное склонение антенны	+5	
31.1.2	Позывной		
31.1.3	Частота (Мгц)	125,2	
31.1.4	Магнитное склонение станции	+5	
31.1.5	Координаты места установки антенны	54°57'12" N 020°14'46" E	
31.1.6	Часы работы (UTC)	В период полетов	
31.1.7	Примечание	-	
31.2	Тип и категория средства	ОПРС РМП-200	
31.2.1	Магнитное склонение антенны	+5	
31.2.2	Позывной	ПН	
31.2.3	Частота (Кгц)	430 (450 рез.)	
31.2.4	Магнитное склонение станции	+5	
31.2.5	Координаты места установки антенны	54°57'05" N 020°14'44" E	
31.2.6	Часы работы (UTC)	В период полетов	
31.2.7	Примечание	-	

32. ОРНИТОЛОГИЧЕСКАЯ И ДОПОЛНИТЕЛЬНАЯ ИНФОРМАЦИЯ ПО ОБЕСПЕЧЕНИЮ БЕЗОПАСНОСТИ ПОЛЕТОВ НА ВЕРТОДРОМЕ

№ п.п.	Наименования аэронавигационных данных (АНД)	Значение элемента АНД	Доказатель- ная докумен- тация
1	2	3	4
32.1	Миграция птиц		(16)
32.1.1	Сезонная (время)	Март-Май, Август-Ноябрь	
32.1.1.1.	Направление	Юг-Север, Север-Юг	
32.1.1.2	Высота	До 4000 м	
32.1.1.3	Частота	От восхода до захода солнца	
32.1.2	Суточная (время)	9.00 – 16.00	
32.1.2.1	Направление	Всенаправленно	
32.1.2.2	Высота	До 200м	
32.1.2.3	Частота	-	
32.2	Радиолокационный контроль за перемещением птиц (да/нет)	Нет	
32.2.1	Период (время) радиолокационного контроля	-	
32.3	Передача информации	Текущая орнитологическая обстановка	
32.3.1	Канал передачи (вещания) информации	Рабочий канал диспетчера КДП	
32.4	Примечание		

33. ПЕРЕЧЕНЬ ВЕРТОДРОМНЫХ КАРТ (СХЕМ)

1. Карта вертодрома (маркировка и светосигнальные средства ВПП и РД), вертодромного наземного движения (огни и знаки руления) и размещения на стоянку/стыковку воздушных судов) (ИКАО)
2. Карта вертодромных препятствий.
3. Карта для точного захода на посадку (ИКАО)
4. Карта района, стандартных маршрутов вылета и прилета.
5. Карта захода на посадку по приборам. (ИКАО).
6. Карта визуального захода на посадку (ИКАО).
7. Карта вылета прилета и захода на посадку по ПВП.
8. Схема концентрации и перелета птиц в окрестностях вертодрома
9. Схема расположения радиотехнического и метеорологического оборудования на вертодроме.
10. Схема расположения критических зон вертодрома.
11. Схема расположения зон визуального маневрирования в районе вертодрома
12. Схема расположения зон шумов.
13. Схема продольного профиля оси ВПП
14. Схема полетов в зоне ожидания и выполнения маневра для внеочередного захода на посадку или ухода на запасной аэродром.
15. Схема облетов наземных средств РТО полетов, авиационной электросвязи и систем светосигнального оборудования вертодрома.

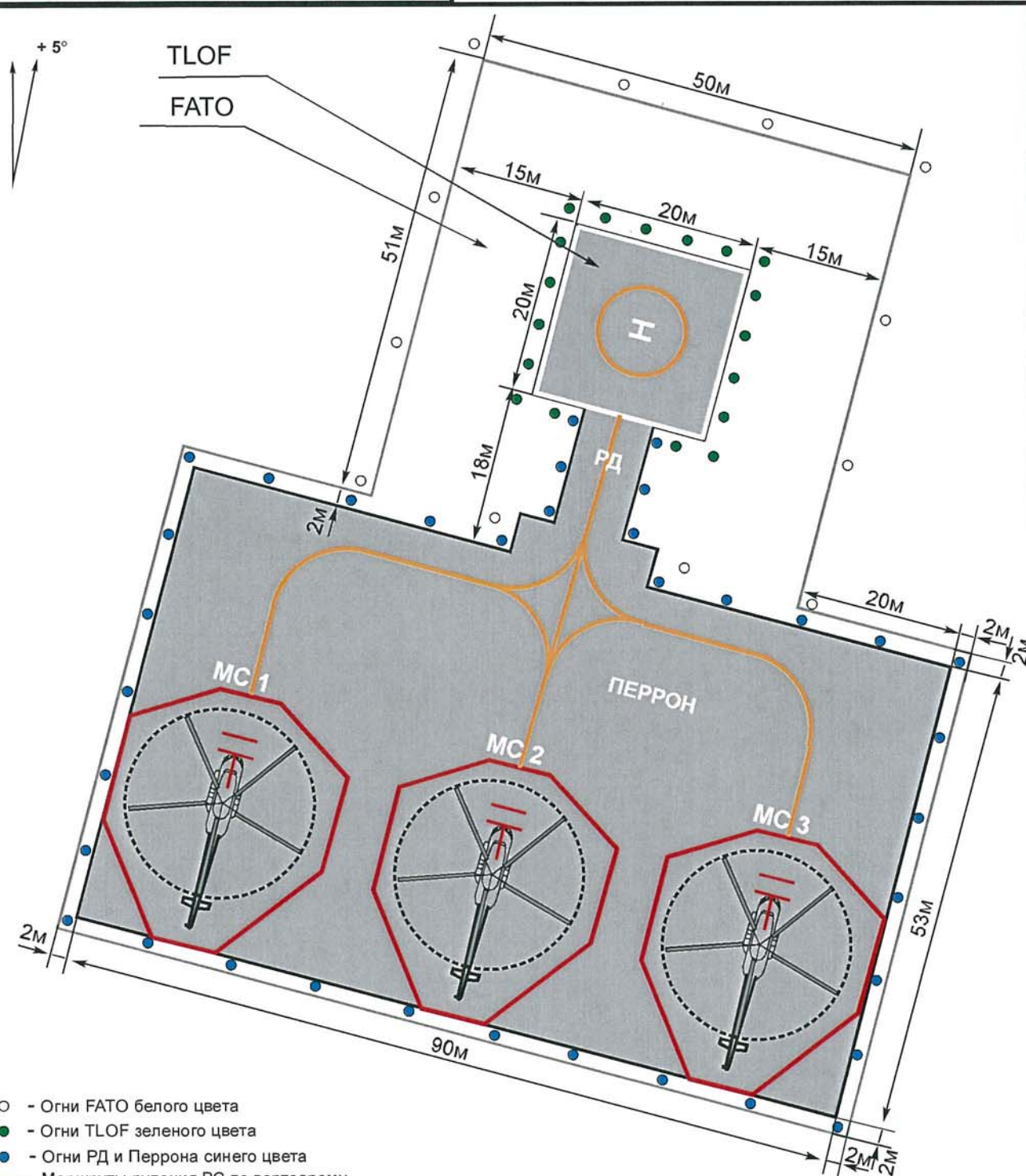
34. ПЕРЕЧЕНЬ ДОКАЗАТЕЛЬНОЙ ДОКУМЕНТАЦИИ

1. Акт обследования препятствий в районе вертодрома «Пионерский», утвержденный Генеральным директором ОАО «Ленаэропроект» 26.04.2011.
2. Каталог координат аэронавигационных ориентиров вертодрома «Пионерский», утвержденный генеральным директором ОАО «Ленаэропроект» 26.04.2011.
3. Оценка высотных препятствий в районе вертодрома «Пионерский», на соответствие требованиям НГЭА, утвержденный Генеральным директором ОАО «Ленаэропроект» 26.04.2011.
4. Технический отчет по результатам проведения геодезической съемки препятствий и АНО на вертодроме «Пионерский», утвержденный генеральным директором ОАО «Ленаэропроект» 26.04.2011.
5. Справка, выданная службой метеобеспечения полетов вертодрома «Пионерский», об уровне метеобслуживания, утверждена генеральным директором ЗАО «Аэропорт «Храброво» 28.04.2011г.
6. Топокарта изд. Ген.штаба, масштаб 1:50000, 1987 года выпуска.
7. Таблица соответствия физических характеристик и дневной маркировки элементов вертодрома «Пионерский» требованиям НГЭА ИВПП МК пос = 115°/265°, Генеральный директор ОАО «Ленаэропроект» 26.04.2011.
8. Таблица соответствия прочности и состояние поверхности искусственных покрытий вертодрома «Пионерский» требованиям НГЭА (ИВПП МК пос = 115°/265°), ОАО «Ленаэропроект» 26.04.2011 Договор №46
9. Таблица соответствия располагаемых дистанций ВПП вертодрома «Пионерский» требованиям НГЭА, Генеральный директор ОАО «Ленаэропроект» 26.04.2011.
10. Заключение о прочности искусственных покрытий вертодрома «Пионерский» по методу ИКАО (ACN-PCN), ОАО «ПИ и НИИ ВТ «Ленаэропроект», 26.04.2011.
11. Приказ Минтранса России №199 от 15.09.2010 года «Об утверждении границ зон и районов ЕС ОрВД РФ, границ районов аэродромов, аэроузлов, вертодромов, границ классов воздушного пространства».
12. Приказ Минтранса России №203 от 24.09.2010 года «Об установлении постоянных опасных зон».
13. Приказ Минтранса России №204 от 24.09.2010 года «Об установлении запретных зон».
14. Приказ Минтранса России №200 от 15.09.2010 года «Об утверждении маршрутов обслуживания воздушного движения Российской Федерации.».
15. Приказ Минтранса России №212 от 07.10.2010 года «Об установлении зон ограничения полетов».
16. Инструкция по производству полетов в районе аэродрома Калининград (Храброво).
17. Акт проверки соответствия аварийно-спасательных сил и средств на вертодроме «Оздоровительного комплекса» г.Пионерский
18. Акт обследования светосигнального оборудования вертодрома «Оздоровительный комплекс» г. Пионерский.
19. Акт обследования метеорологического оборудования вертолетной площадки «Оздоровительный комплекс» г. Пионерский

ПРИЛОЖЕНИЯ

Карта вертодрома,
размещения на стоянку ВС
и вертодромного наземного движения.

ПИОНЕРСКИЙ, РОССИЯ
ПИОНЕРСКИЙ



- - Огни FATO белого цвета
● - Огни TLOF зеленого цвета
● - Огни РД и Перрона синего цвета
— - Маршруты руления ВС по вертодрому

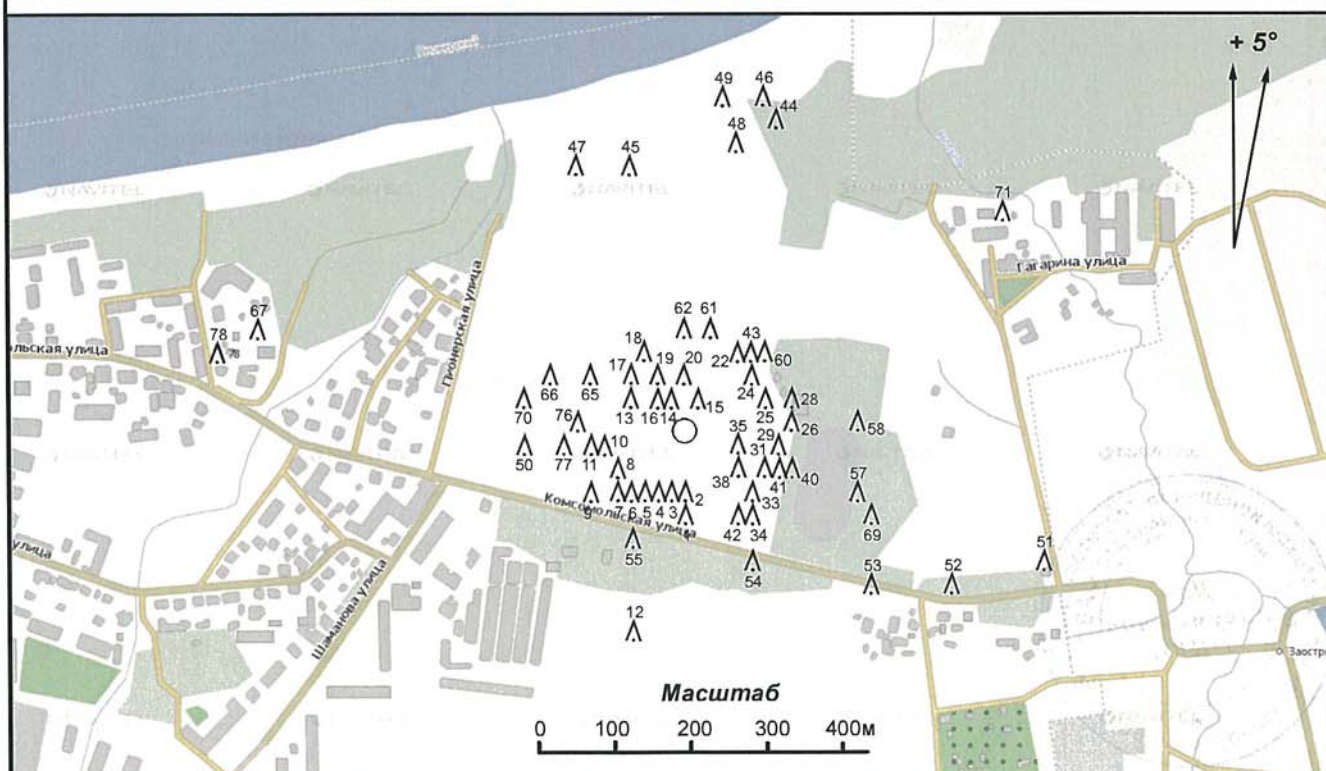
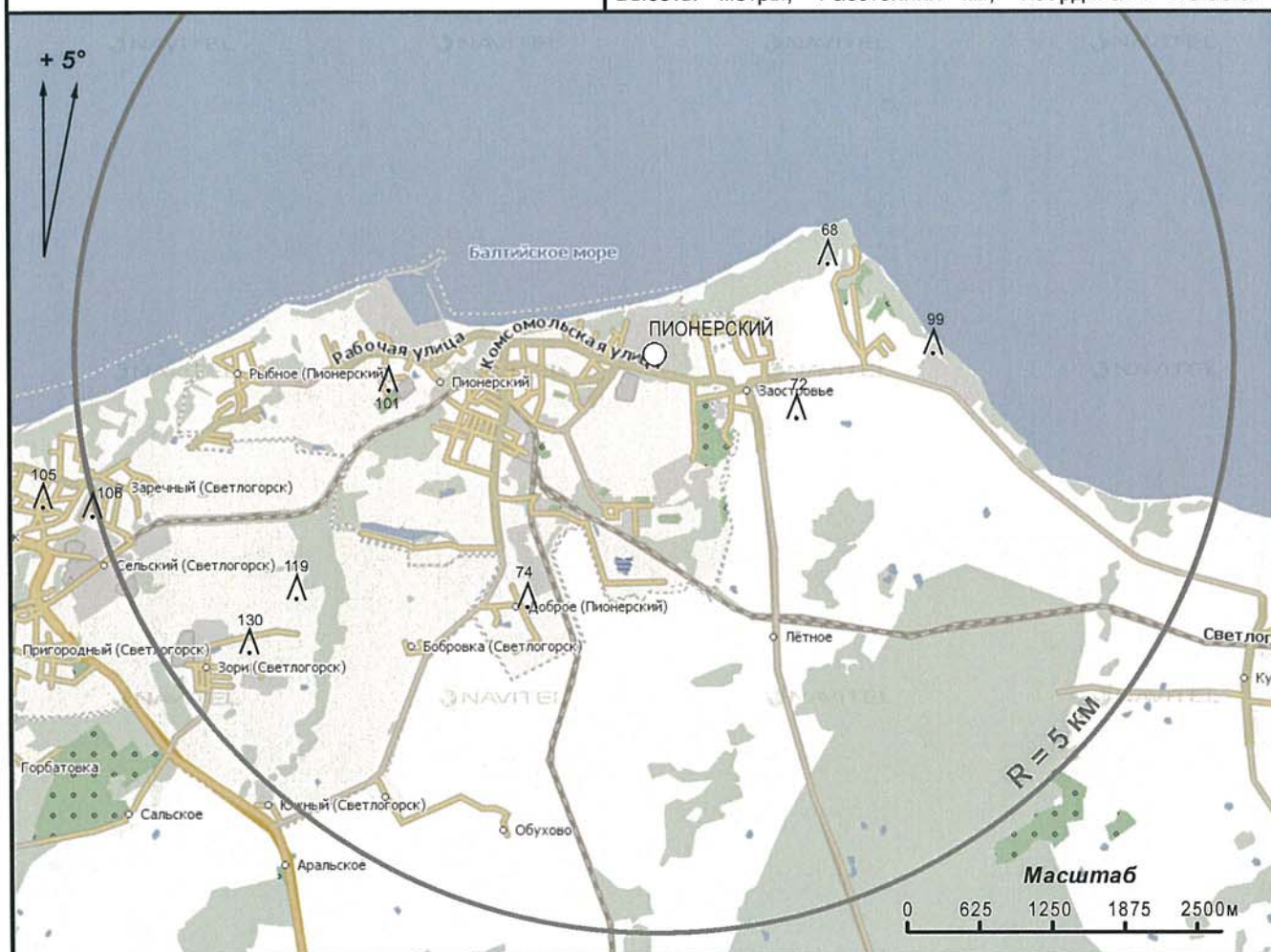
Объект	Покрытие	Грузонапряженность	Ширина (м)	Длина (м)
TLOF	Цементобетон	PCN 11/R/B/W/T	20	20
FATO	Асфальтобетон	PCN 9/F/D/Y/T	50	51
РД	Цементобетон	PCN 11/R/B/W/T	8	18
Перрон	Цементобетон	PCN 11/R/B/W/T	53	90

МС	Покрытие	Грузонапряженность	Маркировка	Тип ВС	Координаты
1	Цементобетон	PCN 11/R/B/W/T	дневная	Вертолеты типа Ми-8 и классом ниже.	N 54° 57' 07,32"; E020 14' 38,61"
2	Цементобетон	PCN 11/R/B/W/T	дневная	Вертолеты типа Ми-8 и классом ниже.	N 54° 57' 07,04"; E020 14' 40,35"
3	Цементобетон	PCN 11/R/B/W/T	дневная	Вертолеты типа Ми-8 и классом ниже.	N 54° 57' 06,76"; E020 14' 42,10"

ПИОНЕРСКИЙ, РОССИЯ ПИОНЕРСКИЙ

Карта препятствий
 R = 5 км

Высоты - метры; Расстояния - км; Координаты - ПЗ 90.02



ПИОНЕРСКИЙ, РОССИЯ
ПИОНЕРСКИЙ

(1000)

Карта
для точного захода на посадку (ИКАО)

Нвер 16

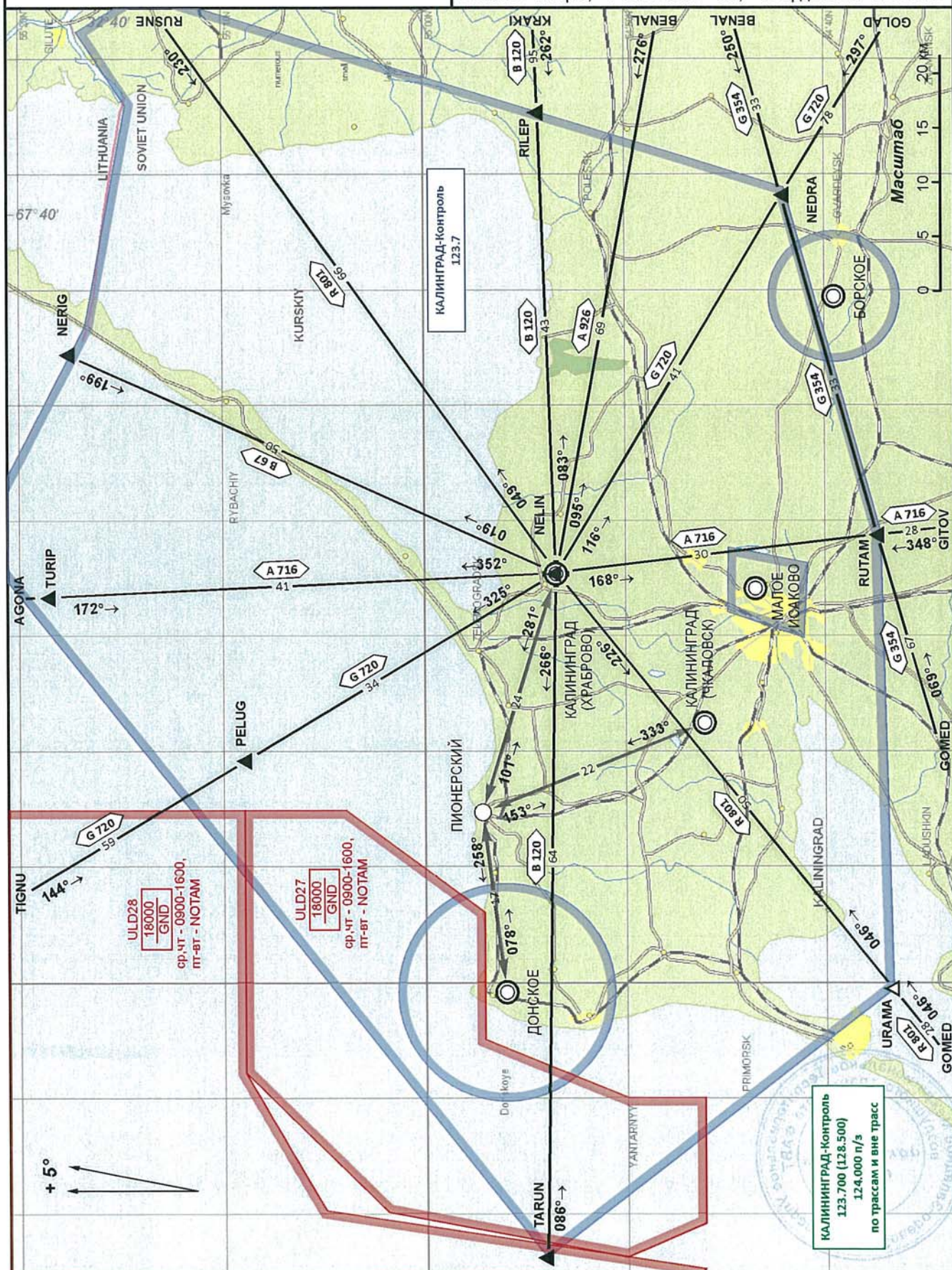
Эшелон перех: *FL - 50* Высота перех: *(1000)* Высоты - метры; Расстояния - км; Координаты - ПЗ 90.02

Вертодром для точного захода на посадку не оборудован

Карта района, стандартных маршрутов вылета и прилета

ПИОНЕРСКИЙ, РОССИЯ ПИОНЕРСКИЙ

Высоты - метры; Расстояния - км; Координаты - ПЗ 90.02



ПИОНЕРСКИЙ, РОССИЯ
ПИОНЕРСКИЙКарта
захода на посадку по приборамПионерский **125.2**Нвер **16**Эшелон перех: **50 FL**Высота перех: **(1000)**

Высоты - метры; Расстояния - км; Координаты - ПЗ 90.02

Схемы захода на посадку по приборам не разрабатывались

ПИОНЕРСКИЙ, РОССИЯ
ПИОНЕРСКИЙКарта
визуального захода на посадкуПионерский **125.2**Нвер **16**Эшелон перех: **50 FL**Высота перех: **(1000)**

Высоты - метры; Расстояния - км; Координаты - ПЗ 90.02

Схема визуального захода на посадку не разрабатывалась

Карта
вылета, прилета и захода
на посадку по ПВП

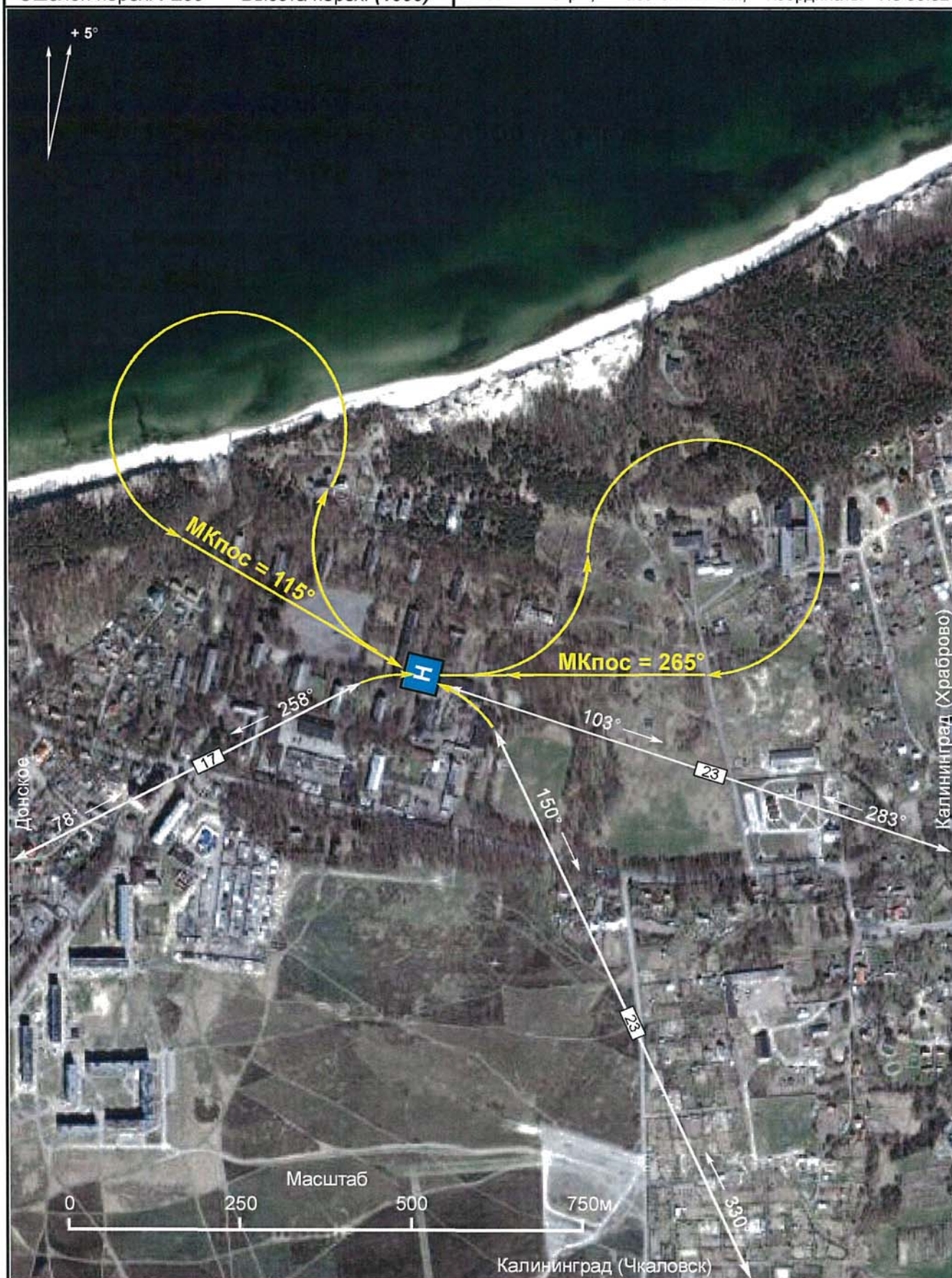
ПИОНЕРСКИЙ, РОССИЯ
ПИОНЕРСКИЙ

Пионерский 125.2

Нвер 16

Эшелон перех: *FL50* Высота перех: (1000)

Высоты - метры; Расстояния - км; Координаты - ПЗ 90.02



ПИОНЕРСКИЙ, РОССИЯ
ПИОНЕРСКИЙ**Схема
концентрации и перелета птиц
в окрестностях вертодрома**Пионерский **125.2**

Нвер 16

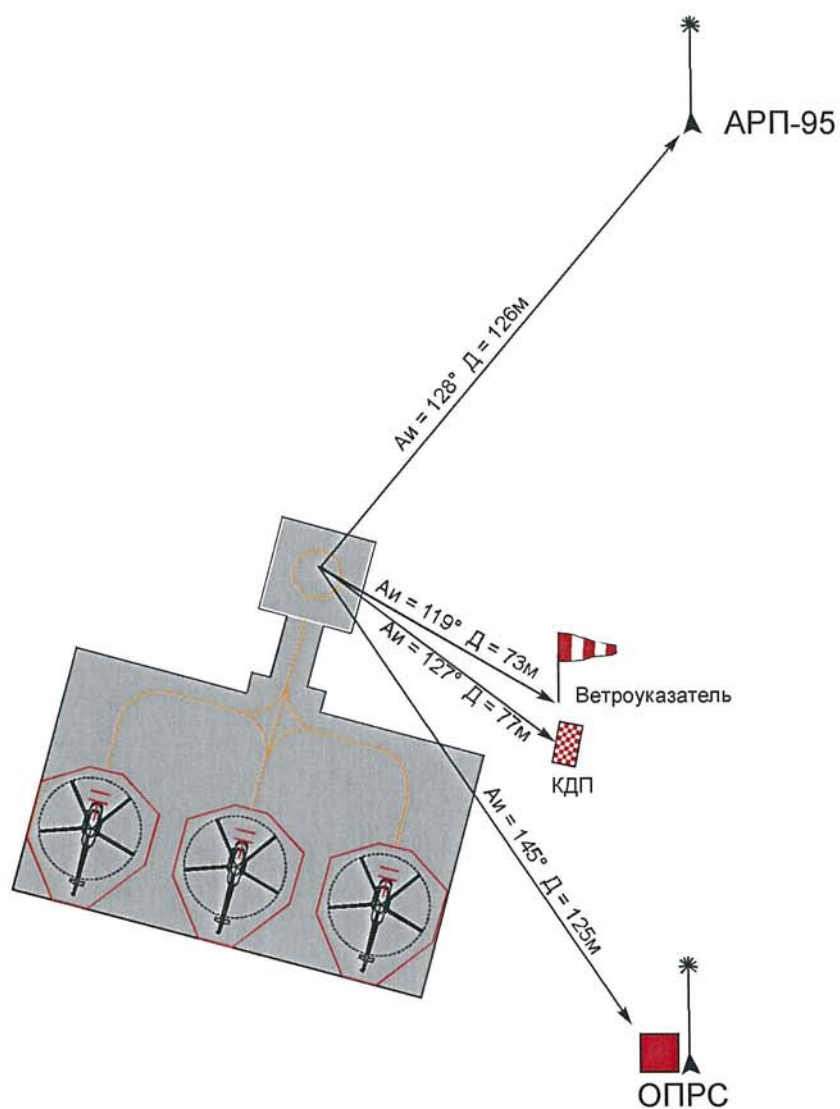
Эшелон перех: **50 FL**Высота перех: **(1000)**

Высоты - метры; Расстояния - км; Координаты - ПЗ 90.02

Наблюдения по концентрации и перелетам птиц
в районе вертодрома не производились

Схема
расположения радиотехнического
и метеорологического оборудования
на вертодроме.

ПИОНЕРСКИЙ, РОССИЯ
ПИОНЕРСКИЙ



ПИОНЕРСКИЙ, РОССИЯ
ПИОНЕРСКИЙСхема расположения
критических зон вертодромаПионерский **125.2**

Нвер 16

Эшелон перех: **50 FL**Высота перех: **(1000)**

Высоты - метры; Расстояния - км; Координаты - ПЗ 90.02

Критические зоны на вертодроме не установлены

ПИОНЕРСКИЙ, РОССИЯ
ПИОНЕРСКИЙ

Схема расположения
зон визуального маневрирования
в районе вертодрома

Пионерский **125.2**

Нвер 16

Эшелон перех: **50 FL**Высота перех: **(1000)**

Высоты - метры; Расстояния - км; Координаты - ПЗ 90.02

Зоны визуального маневрирования
в районе вертодрома не установлены

Схема расположения
зон шумов

ПИОНЕРСКИЙ, РОССИЯ
ПИОНЕРСКИЙ

Пионерский 125.2

Нвер 16

Эшелон перех: 50 FL

Высота перех: (1000)

Высоты - метры; Расстояния - км; Координаты - ПЗ 90.02

Замеры шумов
в районе вертодрома не производились

ПИОНЕРСКИЙ, РОССИЯ
ПИОНЕРСКИЙСхема
продольного профиля оси ВПП

Пионерский 125.2

Нвер 16

Эшелон перех: 50 FL

Высота перех: (1000)

Высоты - метры; Расстояния - км; Координаты - ПЗ 90.02

Лист зарезервирован

Схема полетов в зоне ожидания,
и выполнения маневра для внеочередного
захода на посадку или ухода
на запасной аэродром

ПИОНЕРСКИЙ, РОССИЯ
ПИОНЕРСКИЙ

Пионерский 125.2

Нвер 16

Эшелон перех: 50 FL

Высота перех: (1000)

Высоты - метры; Расстояния - км; Координаты - ПЗ 90.02

В районе вертодрома зоны ожидания не установлены.

ПИОНЕРСКИЙ, РОССИЯ
ПИОНЕРСКИЙ

Схема облетов наземных средств РТО
полетов, авиационной электросвязи и систем
светосигнального оборудования вертодрома

Пионерский **125.2**

Нвер 16

Эшелон перех: **50 FL**Высота перех: **(1000)**

Высоты - метры; Расстояния - км; Координаты - ПЗ 90.02

Схемы в разработке.

РЕГИСТРАЦИЯ СВЕРОК (ПРОВЕРОК) АНВ

[illegible]